

山元町 農道 (D51)
 所有・管理 山元町
 (幅員6.5m・舗装部分3.8m)
 法43条2項1号の許可



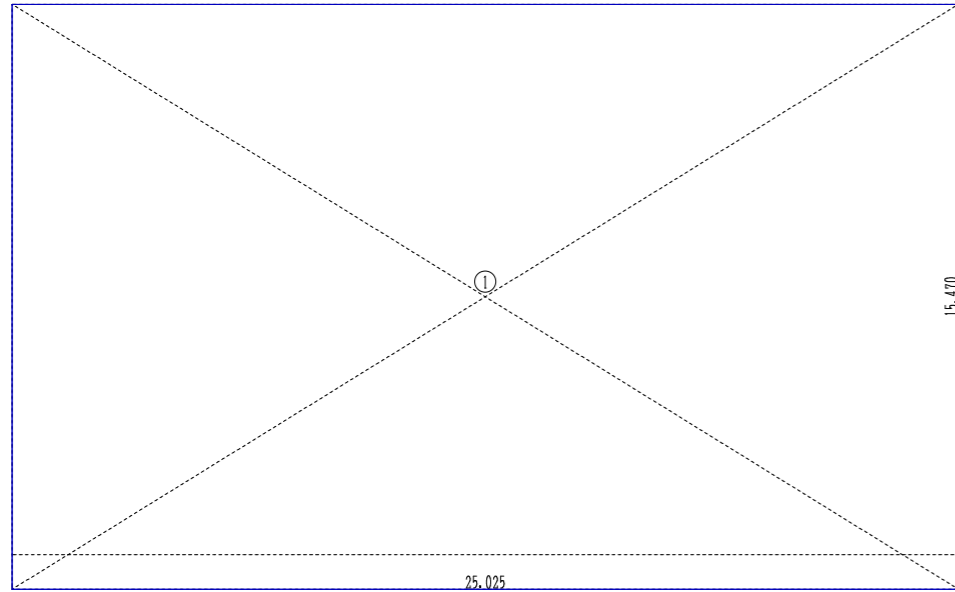
案内図

敷地面積

記号	計算式 (m)	面積 (m ²)
1	30.0000 × 28.7000	861.0000
2	6.0000 × 57.4000	344.4000
3	4.4690 × 8.9460	39.9796
合計面積		1,245.379

株式会社 ネオデザイン 事務所
 作 間 陽
 一級建築士 第154162号

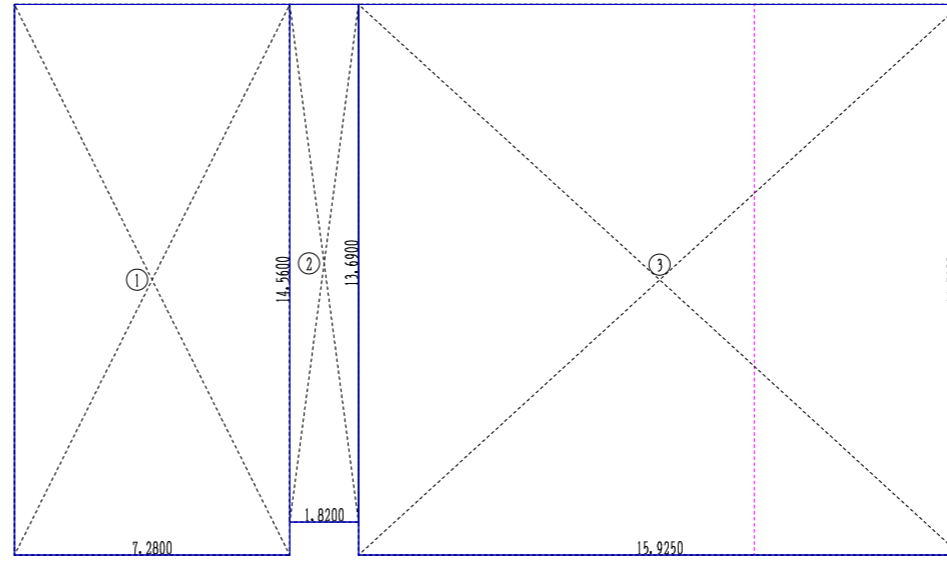
建築面積



記号	計算式 (m)	面積 (㎡)
1	25.0250 × 15.4700	387.1367
合計面積		387.136

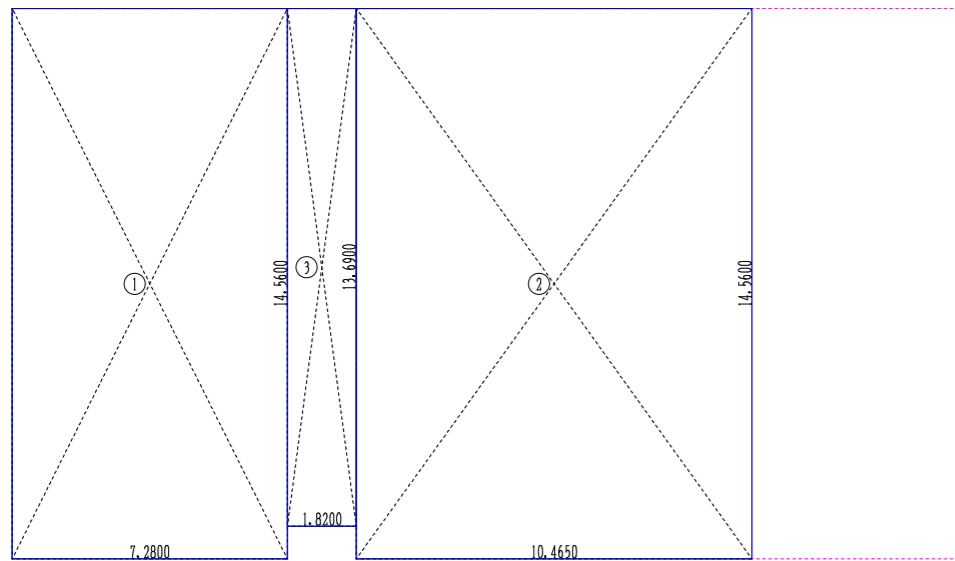
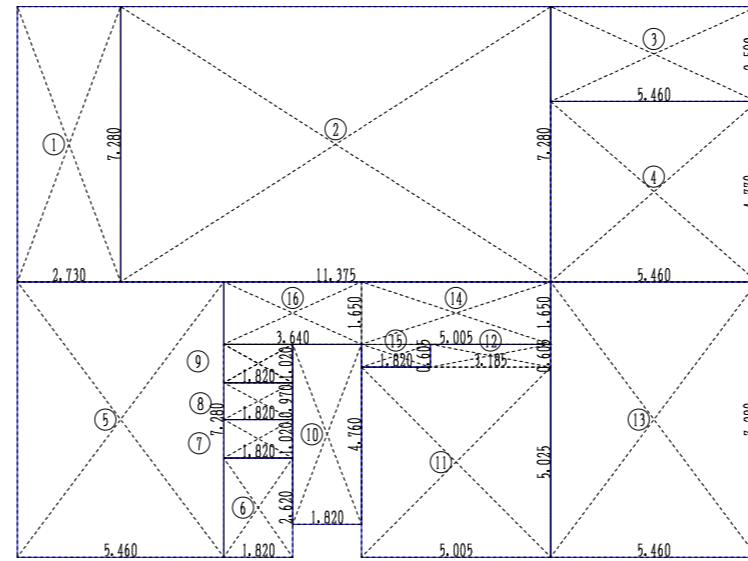
- ・消防普通階・無窓階対象面積
- ・省エネ対象面積
 $300\text{m}^2 \geq 283.283\text{m}^2$ 省エネ法対象外

延べ床面積



記号	計算式 (m)	面積 (㎡)
1	7.2800 × 14.5600	105.9968
2	1.8200 × 13.6900	24.9158
3	15.9250 × 14.5600	231.8680
合計面積		362.7806

各室求精表



記号	計算式 (m)	面積 (㎡)
1	7.2800 × 14.5600	105.9968
2	10.4650 × 14.5600	152.3704
3	1.8200 × 13.6900	24.9158
合計面積		283.2830

省エネ対象面積
 普通階・無窓階
 計算対象面積
 283.283㎡

消防法 普通階・無窓階 計算

	283.283㎡ / 30	9.4427㎡
AW1	0.75 × 1.35 × 4	= 4.05
AD1	0.68 × 2.05	= 1.394
AD2	0.83 × 2.30	= 1.909
AD3	1.65 × 2.05	= 3.3825
合計	10.7355㎡	9.4427㎡

資材室2

記号	計算式 (m)	面積 (㎡)
1	2.7300 × 7.2800	19.8744
合計面積		19.874

洗面所

記号	計算式 (m)	面積 (㎡)
8	1.8200 × 0.9700	1.7654
合計面積		1.765

選果室

記号	計算式 (m)	面積 (㎡)
2	11.3750 × 7.2800	82.8100
合計面積		82.810

シャワールーム

記号	計算式 (m)	面積 (㎡)
9	1.8200 × 1.0200	1.8564
合計面積		1.856

冷凍庫

記号	計算式 (m)	面積 (㎡)
3	5.4600 × 2.5095	13.7018
合計面積		13.701

玄関ホール

記号	計算式 (m)	面積 (㎡)
10	1.8200 × 4.7600	8.6632
合計面積		8.663

冷蔵庫

記号	計算式 (m)	面積 (㎡)
4	5.4600 × 4.7705	26.0469
合計面積		26.046

出荷管理室

記号	計算式 (m)	面積 (㎡)
11	5.0050 × 5.0250	25.1501
12	3.1850 × 0.6050	1.9269
合計面積		27.077

加工室

記号	計算式 (m)	面積 (㎡)
5	5.4600 × 7.2800	39.7488
合計面積		39.748

資材室1

記号	計算式 (m)	面積 (㎡)
13	5.4600 × 7.2800	39.7488
合計面積		39.748

更衣室

記号	計算式 (m)	面積 (㎡)
6	1.8200 × 2.6200	4.7684
合計面積		4.768

廊下

記号	計算式 (m)	面積 (㎡)
14	5.0050 × 1.6500	8.2582
15	1.8200 × 0.6050	1.1011
16	3.6400 × 1.6500	6.0060
合計面積		17.221

トイレ

記号	計算式 (m)	面積 (㎡)
7	1.8200 × 1.0200	1.8564
合計面積		1.856

建 物 概 要	
工事名称	(仮称)株式会社 一莓一笑 選果兼加工場 新築工事
用 途	農産物の生産、集荷、処理又は貯蔵に供するもの(08630) (イチゴ選果場) 消防法 : 作業場 12項(イ)
建築場所	宮城県亶理郡山元町浅生原字新田58の一部
用途地域	指定なし 70 / 200 % 防火地域 (指定なし) 法22条地域
道 路	山元町 農道 (43条第2項1項による認定申請)幅員6.5m(北側・接道) 山元町 町道 (町道17いちご街道線)幅員9m(農道接続・東側) 山元町 町道 (町道つばめの杜 8号線)幅員9.5m(農道接続・西側)
敷地面積	1245.37㎡ (376.72坪) 農転申請完了済み
建築面積	387.13㎡ (114.38坪) 387.13㎡/1245.37 31.0855% 31.09% < 70%
延べ床面積	362.78㎡ (109.74坪) 362.78㎡/1245.37 29.130 % < 200%
構造・耐火	木造 平屋 耐火・準耐火 要求なし 法22条地域 : 屋根 不燃材料 延焼の恐れのある部分の外壁 準防火構造 (防火構造) PC030BE-9201 PC030BE-3795-5(2)
	消防法上、無窓階とならないよう開口部を確保 消防設備 : 誘導標識・消火器
令114条3項	木造小屋裏界壁の対応 300㎡ < 364.36㎡ 第115条の2第1項第七号の基準に適合で緩和 難燃以上(準不燃以上で対応)

【外部仕上表】

部 位	仕 上 げ	基 礎	コ ン กรี ト 打 放 し + 基 礎 ガー ド (同 等 品) 基 礎 ま わ り 立 上 り 共 通
屋 根	丸馳折板 ガルバリウムカラー鋼板0.8mm 雪止めアングル1列 断熱材:スーパーフェルトンII (NM-2939) 屋根に太陽光パネル設置 外部タラップ無し(アルミハシゴで対応)	プラットフォーム	床:モルタル金ゴテ(水勾配1/100)+防滑剤 塗布 スロープ部分:床と同じ仕上げ 立ち上がり:モルタル金ゴテ+基礎ガード 脱輪防止ゴム 角型・中空タイプ CSK-0110(100mm×100mm)ボルト止め
軒 天	玄関・車路 共 軽鉄下地 ケイカル板 6mm (目透かし) AEP	車 路	床:コンクリート刷毛引き仕上げ(水勾配1/200)
外 壁	センターサイディング 18mm ニチ八金属系(黒)縦目地 同等品 (木造下地)PC030BE-3795-5(2) ヴィンテージウッド 16mm ニチ八 窯業系 横貼り(木目) 同等品 (木造下地)PC030BE-9201 延焼の恐れのある外壁の内側 グラスウール100mm+P B 12.5mm以上 外回り 透湿防水シート+構造用合板 下地	外回り 階段	モルタル金ゴテ+防滑材 塗布 段鼻面取り 手摺無し
		玄関入口回り	床・立上り タイル貼り(100角)
		室外機置き場	モルタル金ゴテ+基礎ガード 排水目地 レベル 1FL-100
		断 熱 材	基礎スラブ下:防湿シート t=0.15mm + スタイロフォーム 50mm打ち込み 外壁周り:グラスウールマット 100mm 16kg/m3 (マットエースHG16)同等品 延焼の恐れのある外壁の内側 グラスウール100mm+P B 12.5mm以上 居室 天井裏:グラスウールマット 100mm 16kg/m3 (マットエースHG16)

【内部仕上表】 シールハード ポリッシング(水洗い)+シールハード 施工は正規代理店でなくても可

室名	床 (特記なき限りコンクリート金ゴて下地)	巾木	壁 (木組下地+PB12.5mm下地)	天井 (軽鉄下地+PB9.5mm下地)	天井高	備考
冷蔵庫・冷凍庫	コンクリート金ゴて下地シールハード (本体工事)	樹脂R巾木 H=100	冷凍パネル:カラーメッキ鋼板 0.4mm(不燃・ホシザキ工事)	冷凍パネル:カラーメッキ鋼板 0.4mm(不燃・ホシザキ工事)	H=2600	外側出入口に エアカーテン設置
資材室1		ソフト巾木 H=60	ビニールクロス	ビニールクロス	H=3000	
廊下	塩ビタイル(木目)3mm 巾150mm					手洗いカウンター
選果室		樹脂R巾木 H=100			H=3400	
資材室2	長尺塩ビシート2.5mm	ソフト巾木 H=60			H=3000	
出荷管理室	塩ビタイル(木目)3mm 巾150mm	ソフト巾木 H=60				
加工室	長尺塩ビシート2.5mm(溶接工法)	樹脂R巾木 H=100	耐水PB12.5mm下地 化粧ケイカル板6mm(アルミ目地)	耐水PB9.5mm下地 化粧ケイカル板6mm(アルミ目地)		配管 ライニング
玄関ホール	塩ビタイル(木目)3mm 巾150mm (踏込み)塩ビタイル2.5mm	ソフト巾木 H=60	ビニールクロス	ビニールクロス	H=2600	ステンレス見切り
便所	木組下地ネダレス合板18mm 長尺塩ビシート1.8mm					手洗いカウンター付
更衣室						床下点検口(450角)
シャワールーム前室						シャワーユニット支給 組立設置は本工事

AEP アクアグロス	NM-8585
VP ビニデラックス	NM-8585
AEP ニューダクト	NM-8585
ビニールクロス 不燃壁装材 不燃PB下地	NM-9913
キッチンパネル(日本デコラックス株)不燃	NM-2808(3mm厚)

GB-F 強化石こうボード	
タイガーボード・タイプZ t=12.5mm t=15mm t=21mm	不燃 NM-8615
化粧石こうボード(ジプトーン) t=9.5mm	不燃 NM-1864
化粧石こうボード(ジプトーン) t=9.5mm	準不燃 MQ-0524
ホシザキ冷蔵庫パネル	0.4mm 不燃 NM-4442

GB-R 石こうボード t=9.5mm	準不燃	QM-9828
GB-R 石こうボード t=12.5mm	不燃	NM-8619
GB-S タイグ-不燃耐水ボード t=12.5mm	不燃	NM-8578
タイグ板 t=4・6・8・10mm	不燃	NM-3522

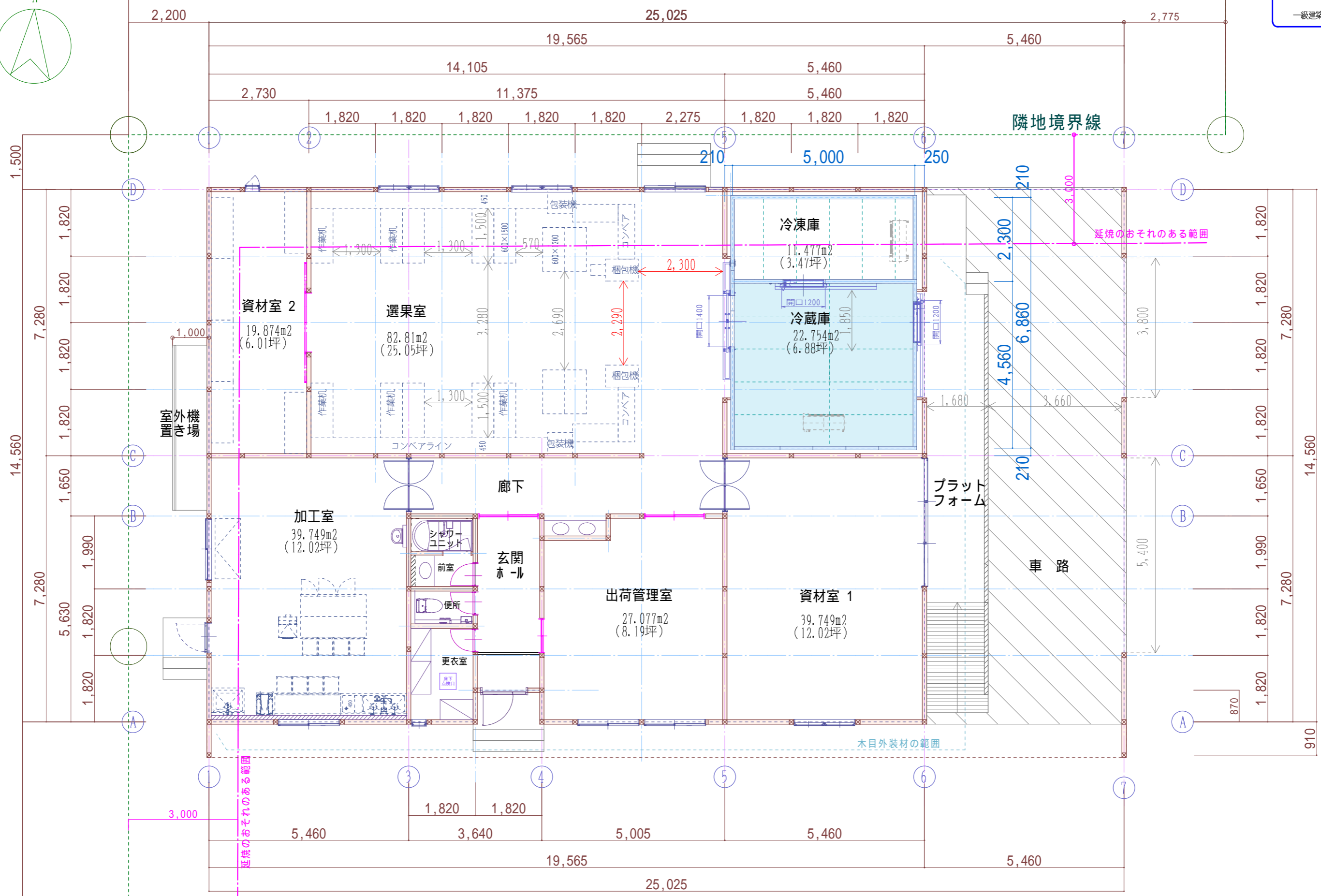
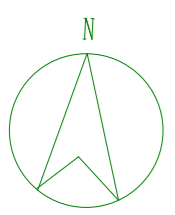
壁 下地PB下端、シーリング打設のこと
・シールハード(共通):研磨仕上げ上施工
天井点検口450角 10カ所 (建築工事)
天井点検口:冷蔵庫パネル部分(ホシザキ工事)

天井裏等に関してはF 以上を使用する。
クローリビロスは使用せず
床接着剤はリルカ樹脂系接着剤 F
F 以外の告示対象建築材料の使用無し。

アスベスト含有製品使用禁止
V P : 日塗工 C25-92B 認定番号3810794 F
A E P : アクアグロス 認定番号381164 F
O S : (木組)コンクリート 日本板(株) F 同等品)

株式会社 ネオデザイン 事務所
作 間 陽
一級建築士 第154162号

MEMO	NEO DESIGN OFFICE	TITLE (仮称)株式会社 一莓一笑 選果兼加工場 新築工事	SCALE N S	DESINE	CHECK	APPROVE	NO A - 3
		DRAWING 建物概要・仕上表	DATE 2024.9.18				



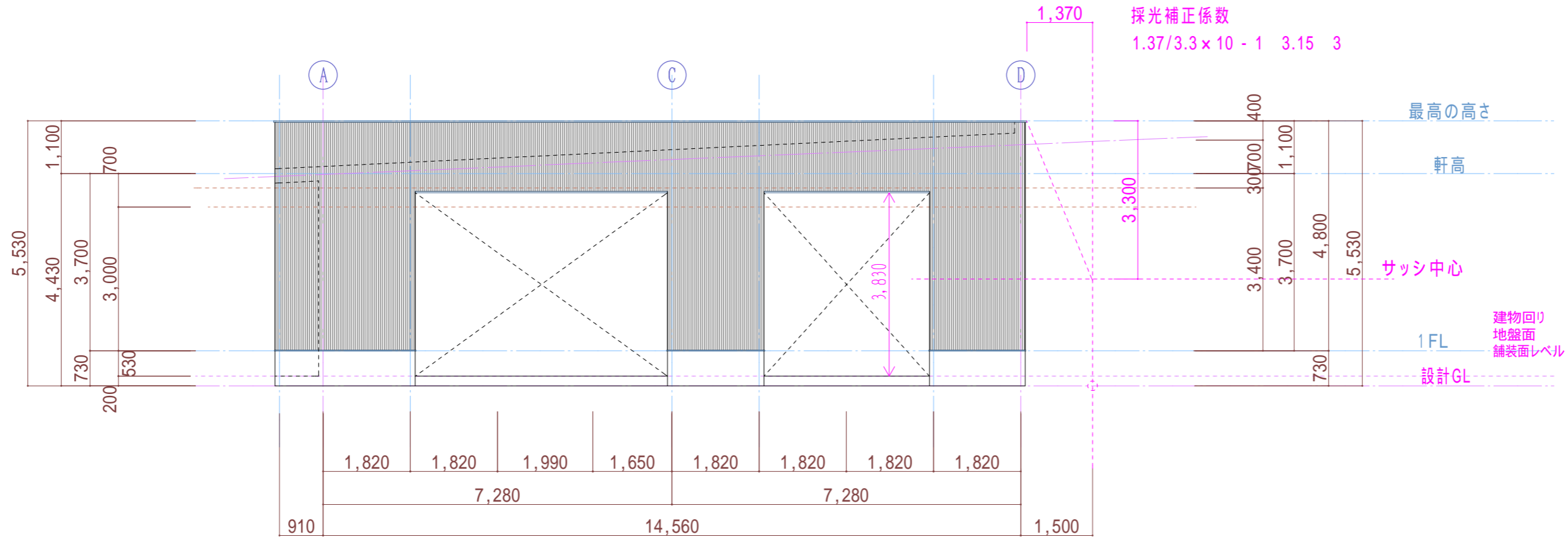
12,640

NEO DESIGN OFFICE

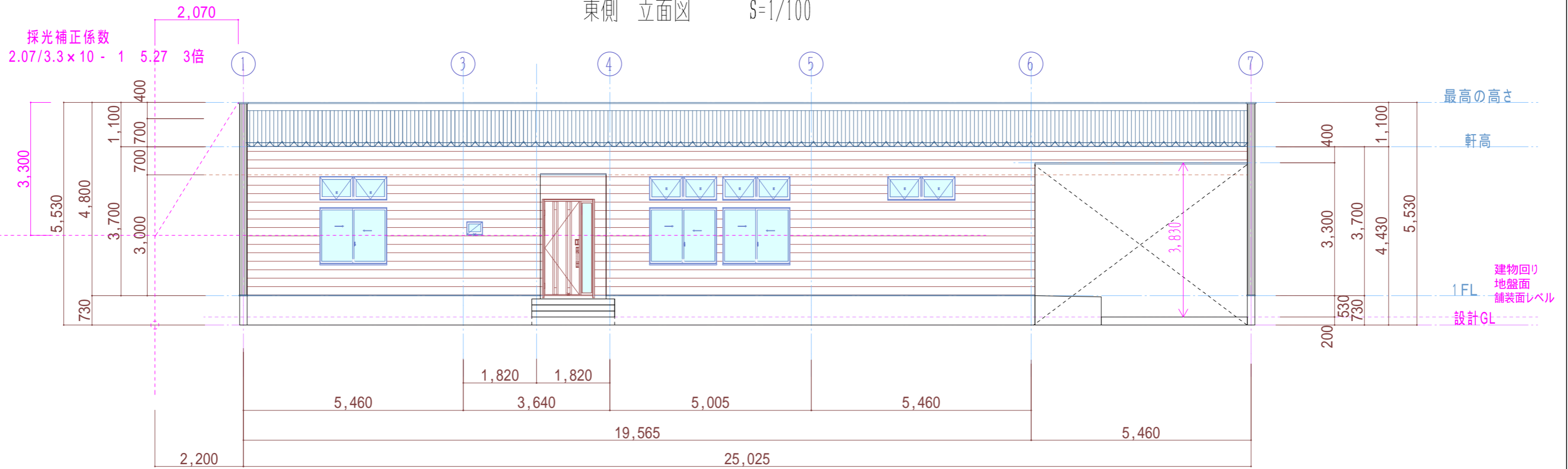
TITLE (仮称) 株式会社 一苺一笑 選果兼加工工場 新築工事
 DRAWING 平面図

SCALE 1/100
 DATE 2024. 9. 19

DESINE	CHECK	APPROVE	NO
			A - 4

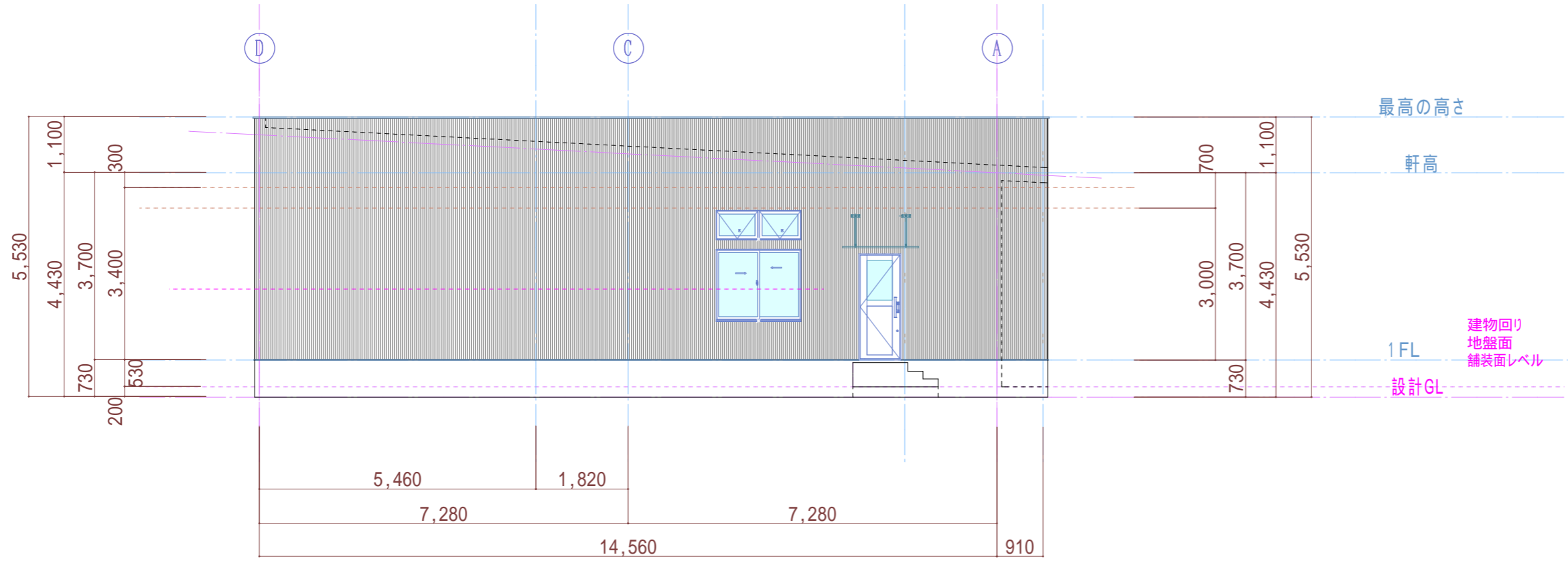


東側 立面図 S=1/100

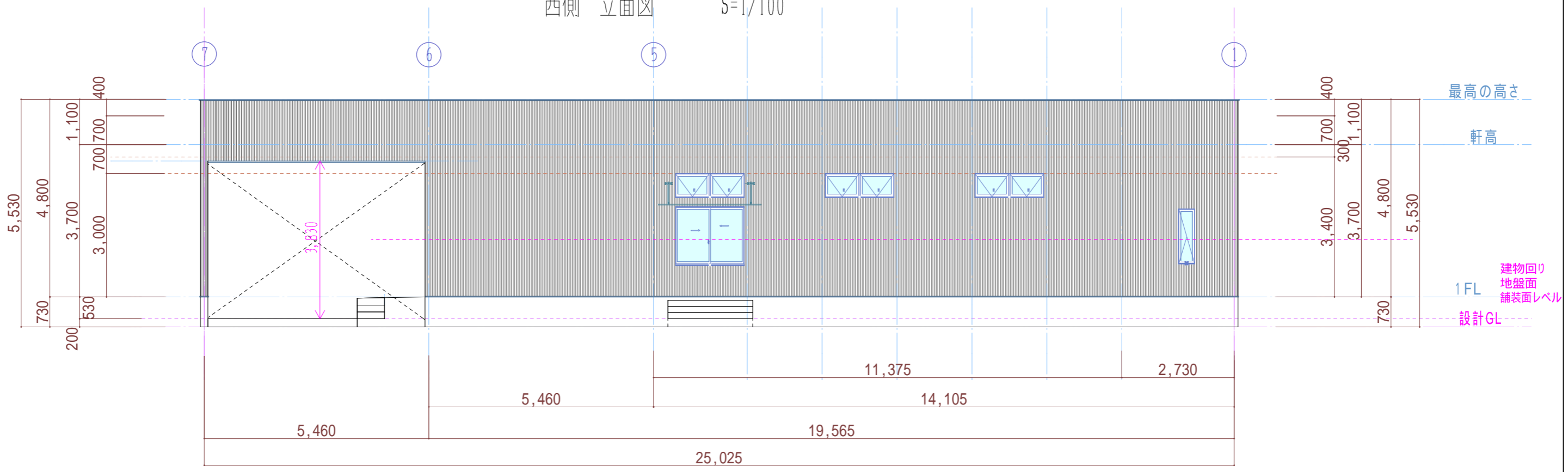


南側 立面図 S=1/100

NEO DESIGN OFFICE	TITLE (仮称) 株式会社 一草一笑 選果兼加工場 新築工事	SCALE 1/100	DESIGN	CHECK	APPROVE	NO
	DRAWING 立面図 - 1	DATE 2024. 9. 06				A - 5

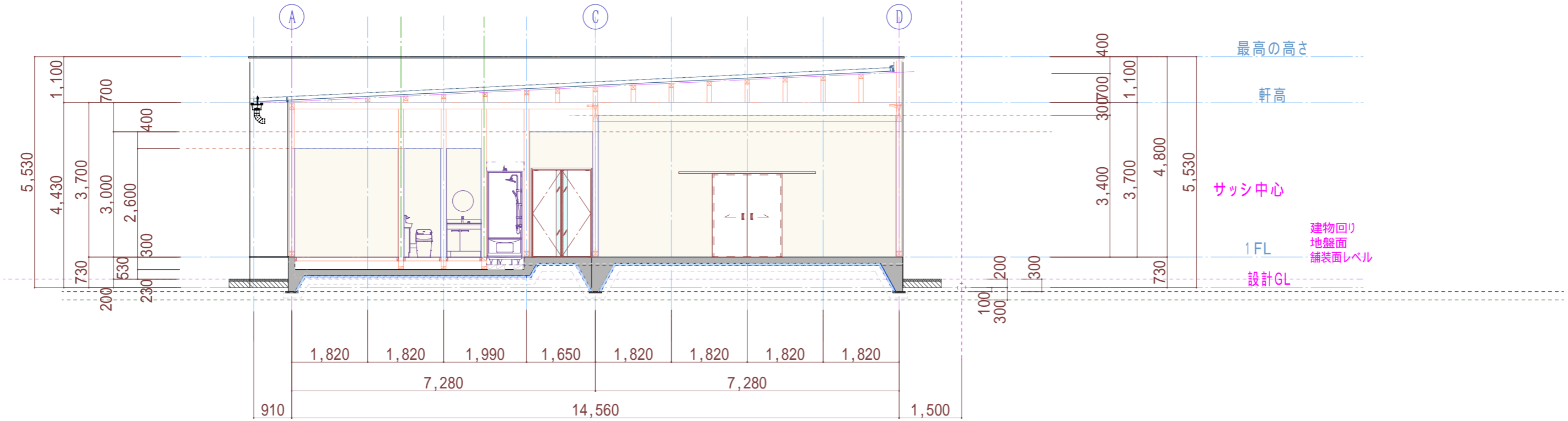


西側 立面図 S=1/100

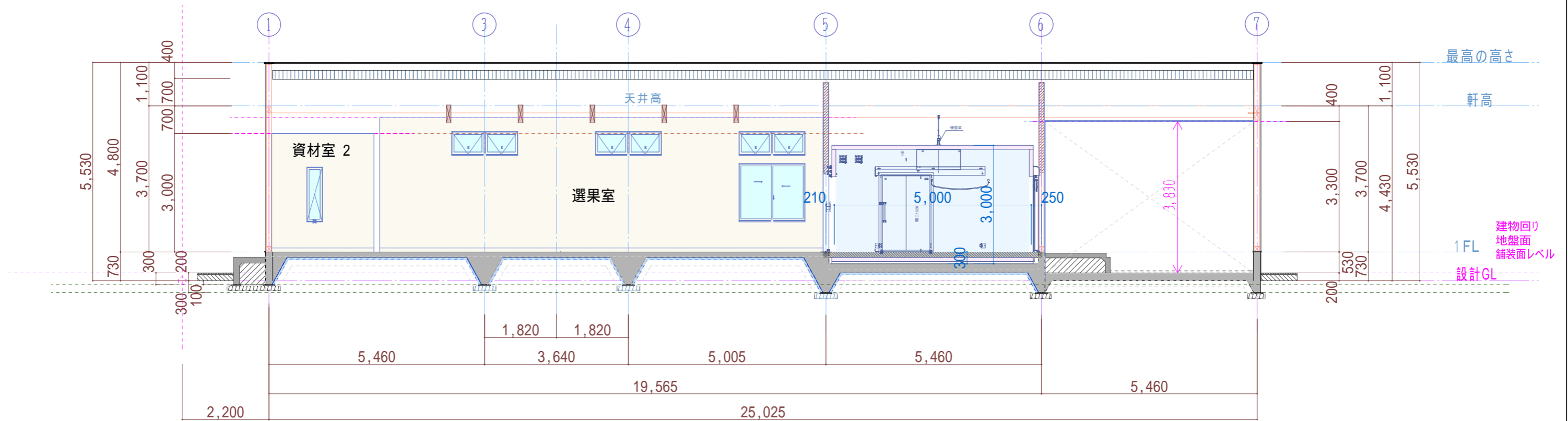


北側 立面図 S=1/100

NEO DESIGN OFFICE	TITLE (仮称) 株式会社 一草一笑 選果兼加工場 新築工事	SCALE 1/100	DESIGN	CHECK	APPROVE	NO
	DRAWING 立面図 - 2	DATE 2024. 9. 06				A - 6



④～⑤ 通り 断面図 S=1/100



③～④ 通り 断面図 S=1/100

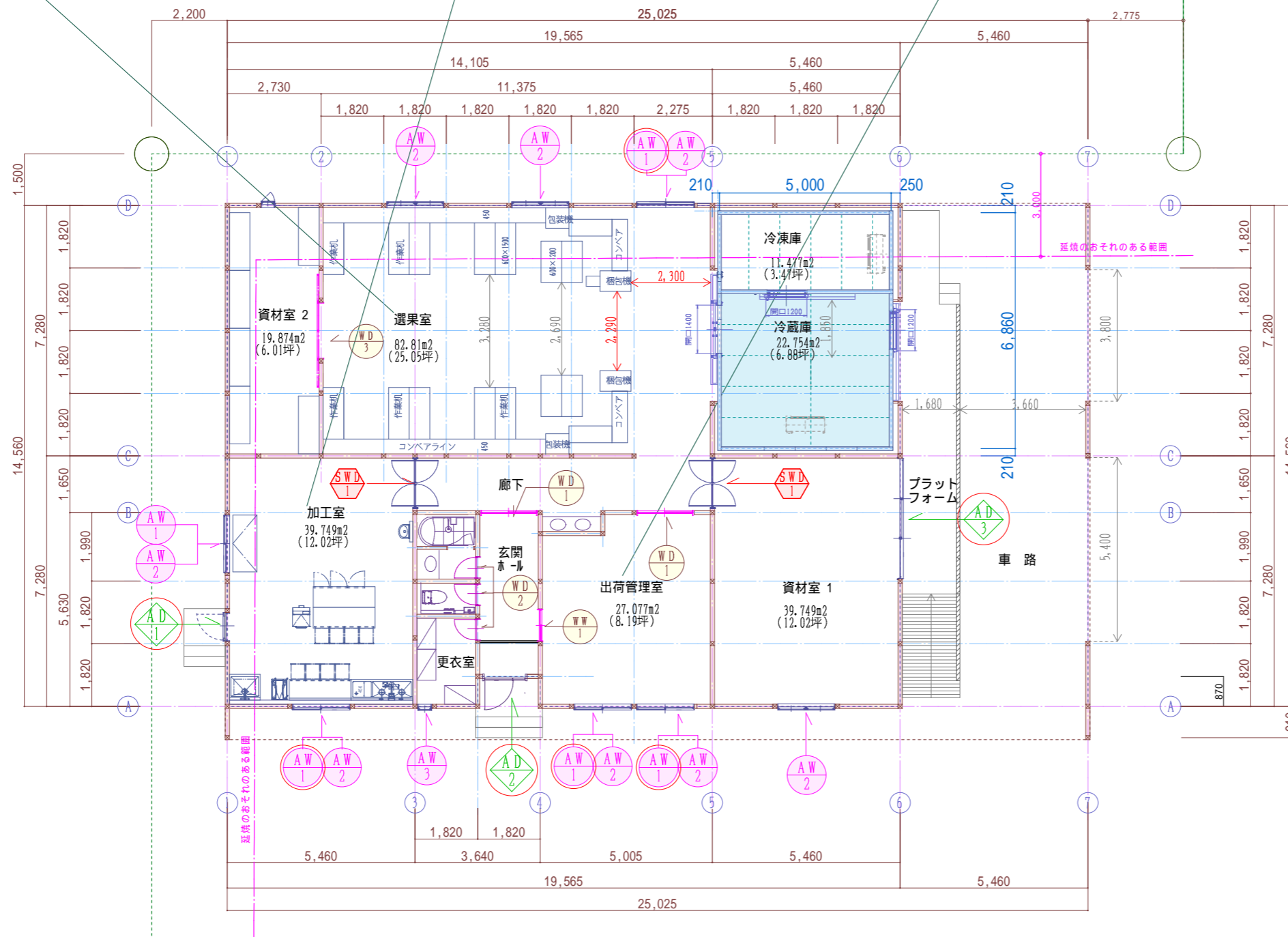
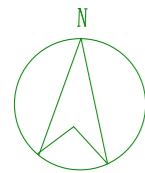
NEO DESIGN OFFICE	TITLE (仮称) 株式会社 一莓一笑 選果兼加工場 新築工事	SCALE 1/100	DESIGN	CHECK	APPROVE	NO
	DRAWING 断面図	DATE 2024. 9. 30				A - 7

無窓居室のチェック

選果室		82.810㎡
排煙 1/50	1.6562㎡	AW-2 0.55×0.8×2×3 = 2.64㎡ > 1.6562 OK
採光 1/20	4.1405㎡	AW-2 0.67×0.8×2×3×3倍 9.648㎡ AW-1 1.69×1.39×3倍 7.04㎡ 9.648+7.04 = 16.688㎡ > 4.1405㎡ OK
換気 1/20	4.1405㎡	機械換気

加工室		39.749㎡
排煙 1/50	0.7949㎡	AW-2 0.55×0.8×2×2 = 1.76㎡ > 0.7949 OK
採光 1/20	1.9874㎡	AW-2 0.67×0.8×2×2×3倍 6.432㎡ AW-1 1.69×1.39×3倍 7.04㎡ 6.432+7.04 = 13.472㎡ > 1.9874㎡ OK
換気 1/20	1.9874㎡	AW-2 0.65×0.8×2×2 = 2.08㎡ AW-1 0.75×1.3 = 0.975㎡ 2.08+0.975 = 3.055㎡ > 1.9874㎡ OK

出荷管理室		27.077㎡
排煙 1/50	0.5415㎡	AW-2 0.55×0.8×2×2 = 1.76㎡ > 0.5415 OK
採光 1/20	1.3538㎡	AW-2 0.67×0.8×2×2×3倍 6.432㎡ AW-1 1.69×1.39×2×3倍 14.09㎡ 6.432+14.09 = 20.522㎡ > 1.3538㎡ OK
換気 1/20	1.3538㎡	AW-2 0.67×0.8×2×2 2.144㎡ AW-1 0.75×1.3×2 = 1.95㎡ 2.144+1.95 = 4.094㎡ > 1.3538㎡ OK



○ 消防用有効開口

株式会社 ネオデザイン 事務所
作 間 陽
一級建築士 第154162号

NEO DESIGN OFFICE

(仮称) 株式会社 一草一笑 選果兼加工場 新築工事

SCALE 1/150

DESIGN

CHECK

APPROVE

NO

DRAWING 法チェック・建具リスト

DATE 2024. 9. 07

A - 8

符号	AW - 1	AW - 2	AW - 3	AW - 4	AD - 1	AD - 2
数量	5ヶ所	8ヶ所	1ヶ所	1ヶ所	1ヶ所	1ヶ所
室名	加工室 南側・西側/出荷管理室 南側 選果室 北側	加工室 南側・西側/出荷管理室 南側 選果室 北側/資材室1 南側	更衣室 南側	資材室2 北側	加工室 東側	玄関 南側
種類	エピソード NEO 見込70mm	同左	同左	同左	店舗・汎用 店舗ドア7TDV型 見込70mm	YKKAP 玄関ドア(フロント)
形状						
名称	アルミ引違い窓	外倒し窓 連窓(乾式)	アルミすべり出し窓	アルミ縦すべり出し窓	アルミカマチ片開き	片開きドア+FIX(スマートコントロールキー)
硝子	ⓑ	Ⓐ	ⓒ	Ⓐ	Ⓐ	Ⓐ
金物	網戸	ワイヤー(開口用・復帰用)	網戸		プッシュプルハンドル プッシュプル錠セット 下枠ステンレス・戸当り	ドアチェック・戸当り 下枠ステンレス インターフォン対応機器
備考					断熱腰パネル	FIX: 200×200以上確保 片開きドア有窓開口を含む
符号	AD - 3	WD-1	WD-2	WD-3	WW-1	SWD-1
数量	1ヶ所	2ヶ所	3ヶ所	1ヶ所	1ヶ所	2ヶ所
室名	資材室1 東側	出荷準備室/廊下/玄関ホール	洗面所/便所/更衣室	資材室2/選果室	玄関ホール/出荷管理室	資材室1/加工室/廊下
種類	EXIMA31e 見込70mm	ダイケン 固定枠169	同左	ダイケン	ダイケン 固定枠169	スマートスイング(ユニフロー)
形状						
名称	引分けハンガー框戸(3枚引き)	ダイケン吊戸・引違	ダイケン片開き戸	ダイケンアウトセット吊戸 2枚引分け	ダイケン受付窓 カウンタータイプ	両開きスウィングドア
硝子	ⓓ					
金物	網戸 引戸錠 引き棒	引手・カマ錠 沓摺ステン	レバーハンドル・表示錠 ドアチェック・戸当り 沓摺・ガラリ付	引手・沓摺ステン	引手・シリンダー錠	スチール3方枠・戸当り 3方枠・扉面ダイノックシート貼り
備考	腰アルミ断熱パネル					錠なし

共通事項 【硝子】
 ① FL3+A16+FL3 ② FL4+A14+FL4
 ③ FL3+A15+型4 ④ FL4+A14+型4
 ペアガラス外回り Low-E ガラス

株式会社 ネオ デザイン 事務所
 作問 陽
 一級建築士 第154162号

アルミサッシ・ドア、玄関ドアの額縁はアルミ製

NEO DESIGN OFFICE

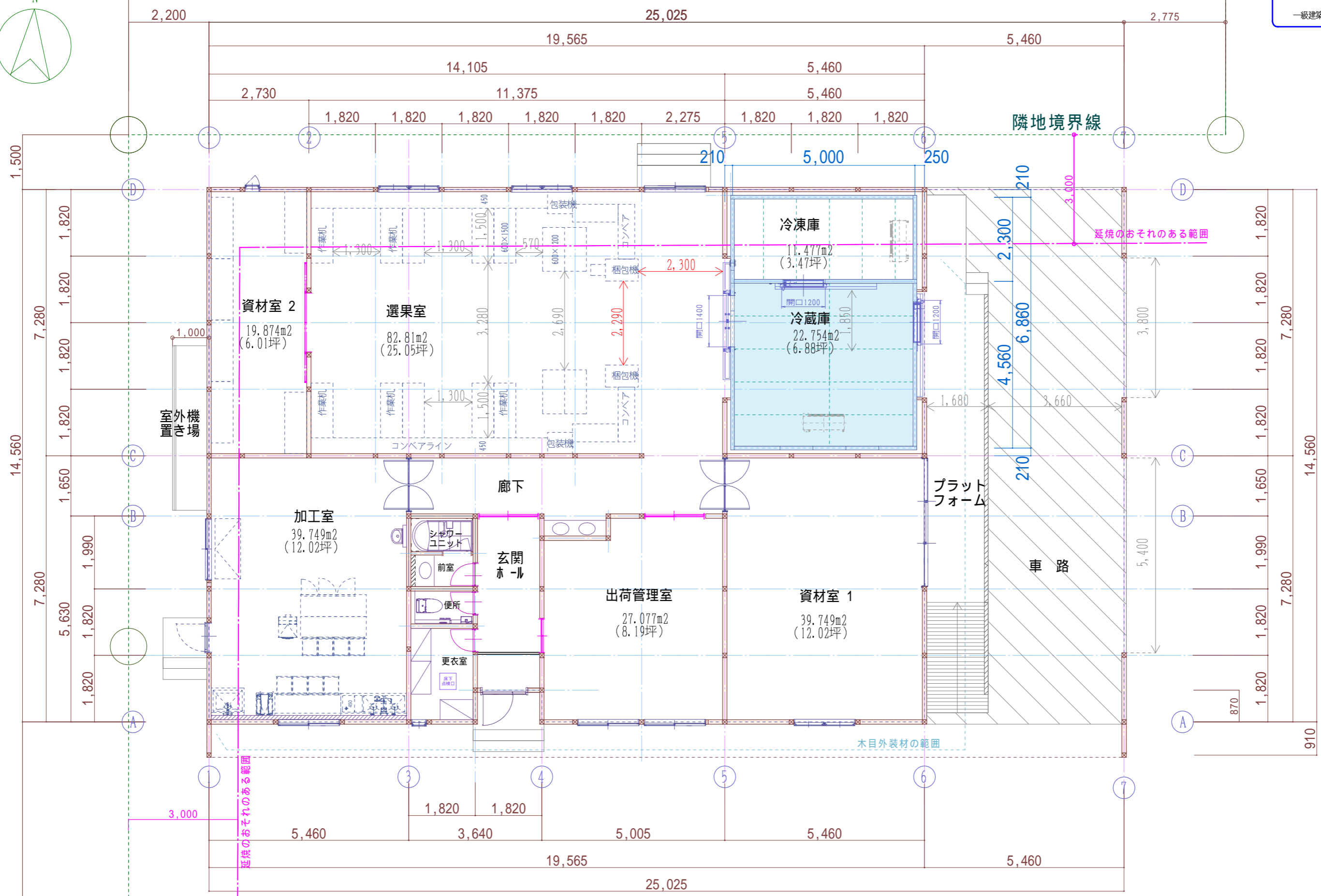
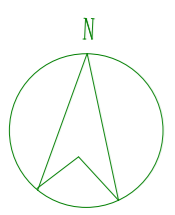
(仮称)一毎一笑 選果・加工工場 新築工事

建具表

SCALE A3 1/100
 DATE 2024/09/19

DESIGN CHECK APPROVE NO.

A - 9



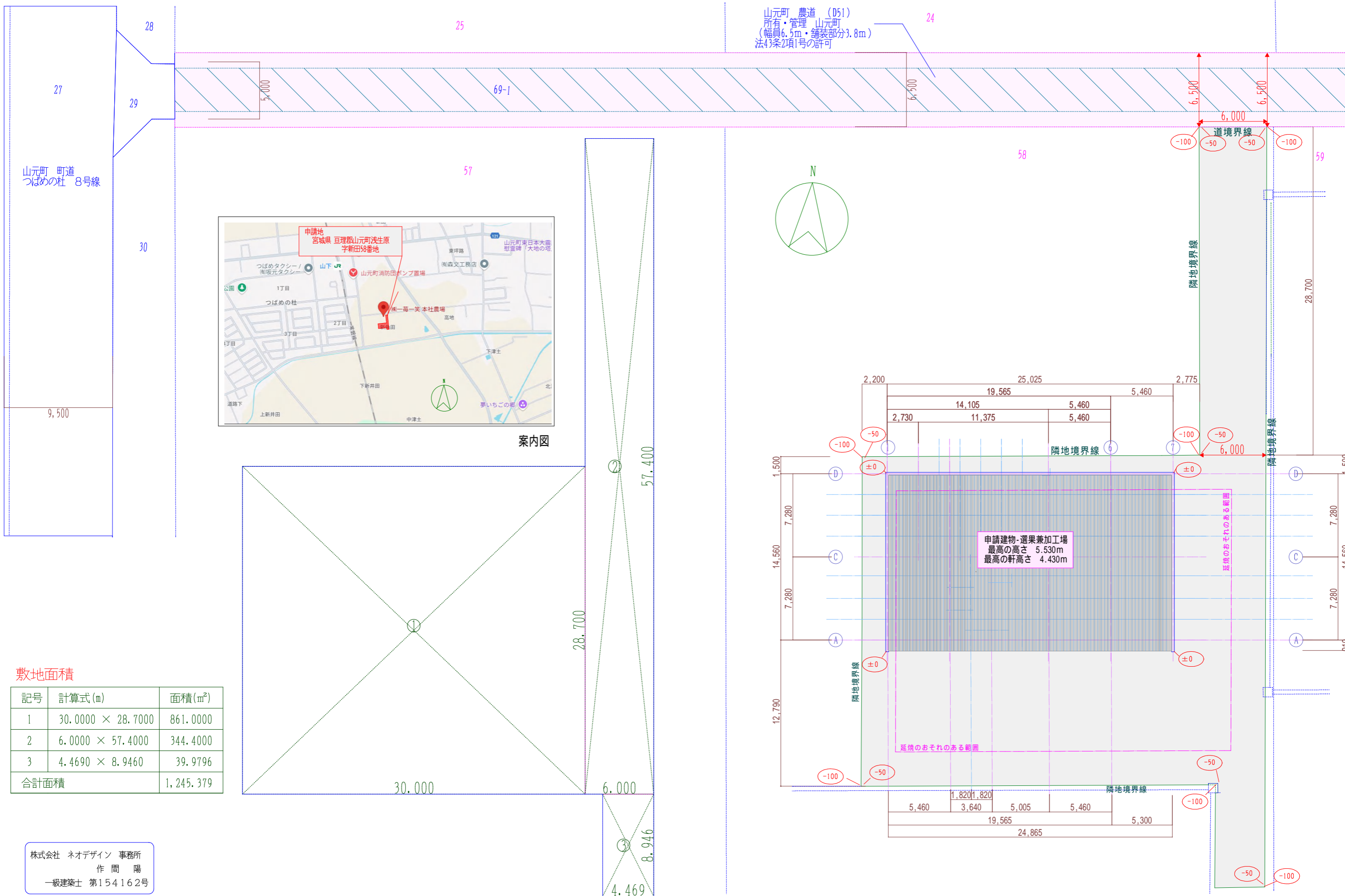
12,640

NEO DESIGN OFFICE

TITLE (仮称) 株式会社 一苺一笑 選果兼加工工場 新築工事
 DRAWING 平面図

SCALE 1/100
 DATE 2024. 9. 19

DESIGN	CHECK	APPROVE	NO
			A - 4



山元町 農道 (D51)
 所有・管理 山元町
 (幅員6.5m・舗装部分3.8m)
 法43条2項1号の許可



案内図

敷地面積

記号	計算式 (m)	面積 (m ²)
1	30.0000 × 28.7000	861.0000
2	6.0000 × 57.4000	344.4000
3	4.4690 × 8.9460	39.9796
合計面積		1,245.379

株式会社 ネオデザイン 事務所
 作 間 陽
 一級建築士 第154162号

符号	AW - 1	AW - 2	AW - 3	AW - 4	AD - 1	AD - 2
数量	5ヶ所	8ヶ所	1ヶ所	1ヶ所	1ヶ所	1ヶ所
室名	加工室 南側・西側/出荷管理室 南側 選果室 北側	加工室 南側・西側/出荷管理室 南側 選果室 北側/資材室1 南側	更衣室 南側	資材室2 北側	加工室 東側	玄関 南側
種類	エピソード NEO 見込70mm	同左	同左	同左	店舗・汎用 店舗ドア7TDV型 見込70mm	YKKAP 玄関ドア(フロント)
形状						
名称	アルミ引違い窓	外倒し窓 連窓(乾式)	アルミすべり出し窓	アルミ縦すべり出し窓	アルミカマチ片開き	片開きドア+FIX(スマートコントロールキー)
硝子	ⓑ	Ⓐ	ⓒ	Ⓐ	Ⓐ	Ⓐ
金物	網戸	ワイヤー(開口用・復帰用)	網戸		プッシュプルハンドル プッシュプル錠セット 下枠ステンレス・戸当り	ドアチェック・戸当り 下枠ステンレス インターフォン対応機器
備考					断熱腰パネル	FIX: 200×200以上確保 片開きドア有窓開口を含む
符号	AD - 3	WD-1	WD-2	WD-3	WW-1	SWD-1
数量	1ヶ所	2ヶ所	3ヶ所	1ヶ所	1ヶ所	2ヶ所
室名	資材室1 東側	出荷準備室/廊下/玄関ホール	洗面所/便所/更衣室	資材室2/選果室	玄関ホール/出荷管理室	資材室1/加工室/廊下
種類	EXIMA31e 見込70mm	ダイケン 固定枠169	同左	ダイケン	ダイケン 固定枠169	スマートスイング(ユニフロー)
形状						
名称	引分けハンガー框戸(3枚引き)	ダイケン吊戸・引違	ダイケン片開き戸	ダイケンアウトセット吊戸 2枚引分け	ダイケン受付窓 カウンタータイプ	両開きスウィングドア
硝子	ⓓ					
金物	網戸 引戸錠 引き棒	引手・カマ錠 沓摺ステン	レバーハンドル・表示錠 ドアチェック・戸当り 沓摺・ガラリ付	引手・沓摺ステン	引手・シリンダー錠	スチール3方枠・戸当り 3方枠・扉面ダイノックシート貼り
備考	腰アルミ断熱パネル					錠なし

共通事項 【硝子】
 ① FL3+A16+FL3 ② FL4+A14+FL4
 ③ FL3+A15+型4 ④ FL4+A14+型4
 ペアガラス外回り Low-E ガラス

株式会社 ネオ デザイン 事務所
 作問 陽
 一級建築士 第154162号

アルミサッシ・ドア、玄関ドアの額縁はアルミ製

NEO DESIGN OFFICE

(仮称)一毎一笑 選果・加工工場 新築工事

建具表

SCALE A3 1/100
 DATE 2024/09/19

DESIGN CHECK APPROVE NO.

A - 9

建 物 概 要	
工事名称	(仮称)株式会社 一莓一笑 選果兼加工場 新築工事
用 途	農産物の生産、集荷、処理又は貯蔵に供するもの(08630) (イチゴ選果場) 消防法 : 作業場 12項(イ)
建築場所	宮城県亘理郡山元町浅生原字新田58の一部
用途地域	指定なし 70 / 200 % 防火地域 (指定なし) 法22条地域
道 路	山元町 農道 (43条第2項1項による認定申請)幅員6.5m(北側・接道) 山元町 町道 (町道17いちご街道線)幅員9m(農道接続・東側) 山元町 町道 (町道つばめの杜 8号線)幅員9.5m(農道接続・西側)
敷地面積	1245.37㎡ (376.72坪) 農転申請完了済み
建築面積	387.13㎡ (114.38坪) 387.13㎡/1245.37 31.0855% 31.09% < 70%
延べ床面積	362.78㎡ (109.74坪) 362.78㎡/1245.37 29.130 % < 200%
構造・耐火	木造 平屋 耐火・準耐火 要求なし 法22条地域 : 屋根 不燃材料 延焼の恐れのある部分の外壁 準防火構造 (防火構造) PC030BE-9201 PC030BE-3795-5(2)
	消防法上、無窓階とならないよう開口部を確保 消防設備 : 誘導標識・消火器
令114条3項	木造小屋裏界壁の対応 300㎡ < 364.36㎡ 第115条の2第1項第七号の基準に適合で緩和 難燃以上(準不燃以上で対応)

【外部仕上表】

部 位	仕 上 材	基 礎	仕 上 材
屋 根	丸馳折板 ガルバリウムカラー鋼板0.8mm 雪止めアングル1列 断熱材:スーパーフェルトンII (NM-2939) 屋根に太陽光パネル設置 外部タラップ無し(アルミハシゴで対応)	コンクリート打放し+基礎ガード (同等品) 基礎まわり立上り共通	
軒 天	玄関・車路 共 軽鉄下地 ケイカル板 6mm (目透かし) AEP	プラットフォーム	床:モルタル金ゴテ(水勾配1/100)+防滑剤 塗布 スロープ部分:床と同じ仕上げ 立ち上がり:モルタル金ゴテ+基礎ガード 脱輪防止ゴム 角型・中空タイプ CSK-0110(100mm×100mm)ボルト止め
外 壁	センターサイディング 18mm ニチ八金属系(黒)縦目地 同等品 (木造下地)PC030BE-3795-5(2) ヴィンテージウッド 16mm ニチ八 窯業系 横貼り(木目) 同等品 (木造下地)PC030BE-9201 延焼の恐れのある外壁の内側 グラスウール100mm+P B 12.5mm以上 外回り 透湿防水シート+構造用合板 下地	車 路	床:コンクリート刷毛引き仕上げ(水勾配1/200)
		外回り 階段	モルタル金ゴテ+防滑材 塗布 段鼻面取り 手摺無し
		玄関入口回り	床・立上り タイル貼り(100角)
		室外機置き場	モルタル金ゴテ+基礎ガード 排水目地 レベル 1FL-100
		断 熱 材	基礎スラブ下:防湿シート t=0.15mm + スタイロフォーム 50mm打ち込み 外壁周り:グラスウールマット 100mm 16kg/m3 (マットエースHG16)同等品 延焼の恐れのある外壁の内側 グラスウール100mm+P B 12.5mm以上 居室 天井裏:グラスウールマット 100mm 16kg/m3 (マットエースHG16)

【内部仕上表】 シールハード ポリッシング(水洗い)+シールハード 施工は正規代理店でなくても可

室名	床 (特記なき限りコンクリート金ごて下地)	巾木	壁 (木組下地+PB12.5mm下地)	天井 (軽鉄下地+PB9.5mm下地)	天井高	備考
冷蔵庫・冷凍庫	コンクリート金ごて下地シールハード (本体工事)	樹脂R巾木 H=100	冷凍パネル:カラーメッキ鋼板 0.4mm(不燃・ホシザキ工事)	冷凍パネル:カラーメッキ鋼板 0.4mm(不燃・ホシザキ工事)	H=2600	外側出入口に エアカーテン設置
資材室1		ソフト巾木 H=60	ビニールクロス	ビニールクロス	H=3000	
廊下	塩ビタイル(木目)3mm 巾150mm					手洗いカウンター
選果室		樹脂R巾木 H=100			H=3400	
資材室2	長尺塩ビシート2.5mm	ソフト巾木 H=60			H=3000	
出荷管理室	塩ビタイル(木目)3mm 巾150mm	ソフト巾木 H=60				
加工室	長尺塩ビシート2.5mm(溶接工法)	樹脂R巾木 H=100	耐水PB12.5mm下地 化粧ケイカル板6mm(アルミ目地)	耐水PB9.5mm下地 化粧ケイカル板6mm(アルミ目地)		配管 ライニング
玄関ホール	塩ビタイル(木目)3mm 巾150mm (踏込み)塩ビタイル2.5mm	ソフト巾木 H=60	ビニールクロス	ビニールクロス	H=2600	ステンレス見切り
便所	木組下地ネダレス合板18mm 長尺塩ビシート1.8mm					手洗いカウンター付
更衣室						床下点検口(450角)
シャワールーム前室						シャワーユニット支給 組立設置は本工事

AEP アクアグロス	NM-8585
VP ビニデラックス	NM-8585
AEP ニューダクト	NM-8585
ビニールクロス 不燃壁装材 不燃PB下地	NM-9913
キッチンパネル(日本デコラックス株)不燃	NM-2808(3mm厚)

GB-F 強化石こうボード	
タイガーボード・タイプZ t=12.5mm t=15mm t=21mm	不燃 NM-8615
化粧石こうボード(ジプトーン) t=9.5mm	不燃 NM-1864
化粧石こうボード(ジプトーン) t=9.5mm	準不燃 MQ-0524
ホシザキ冷蔵庫パネル	0.4mm 不燃 NM-4442

GB-R 石こうボード t=9.5mm	準不燃	QM-9828
GB-R 石こうボード t=12.5mm	不燃	NM-8619
GB-S タイグ-不燃耐水ボード t=12.5mm	不燃	NM-8578
タイグ板 t=4・6・8・10mm	不燃	NM-3522

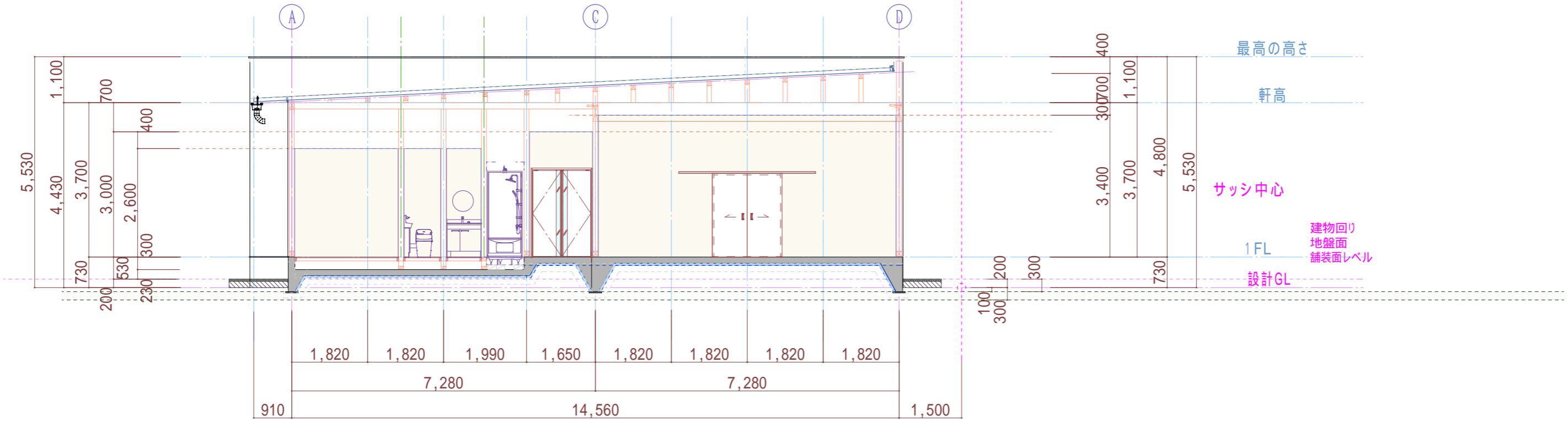
壁 下地PB下端、シーリング打設のこと
・シールハード(共通):研磨仕上げ上施工
天井点検口450角 10カ所 (建築工事)
天井点検口:冷蔵庫パネル部分(ホシザキ工事)

天井裏等に関してはF 以上を使用する。
クurlピリホスは使用せず
床接着剤はリルカ樹脂系接着剤 F
F 以外の告示対象建築材料の使用無し。

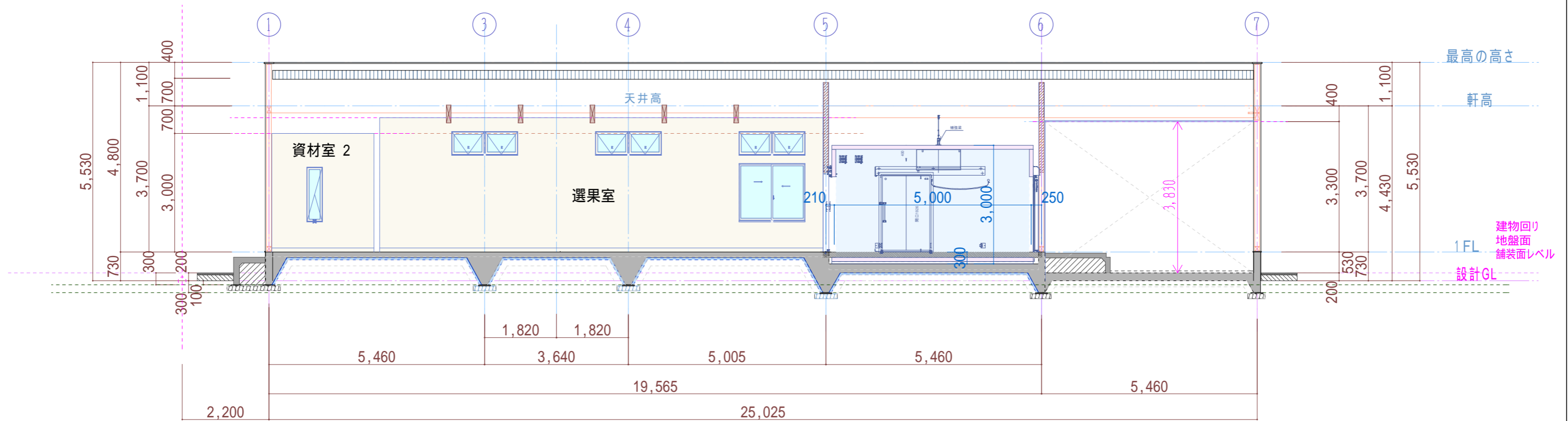
アスベスト含有製品使用禁止
V P : 日塗工 C25-92B 認定番号3810794 F
A E P : アクアグロス 認定番号381164 F
O S : (木組)コンクリート 日本板(株) F 同等品)

株式会社 ネオデザイン 事務所
作 間 陽
一級建築士 第154162号

MEMO	NEO DESIGN OFFICE	TITLE (仮称)株式会社 一莓一笑 選果兼加工場 新築工事	SCALE N S	DESINE	CHECK	APPROVE	NO A - 3
		DRAWING 建物概要・仕上表	DATE 2024.9.18				



④～⑤ 通り 断面図 S=1/100



③～④ 通り 断面図 S=1/100

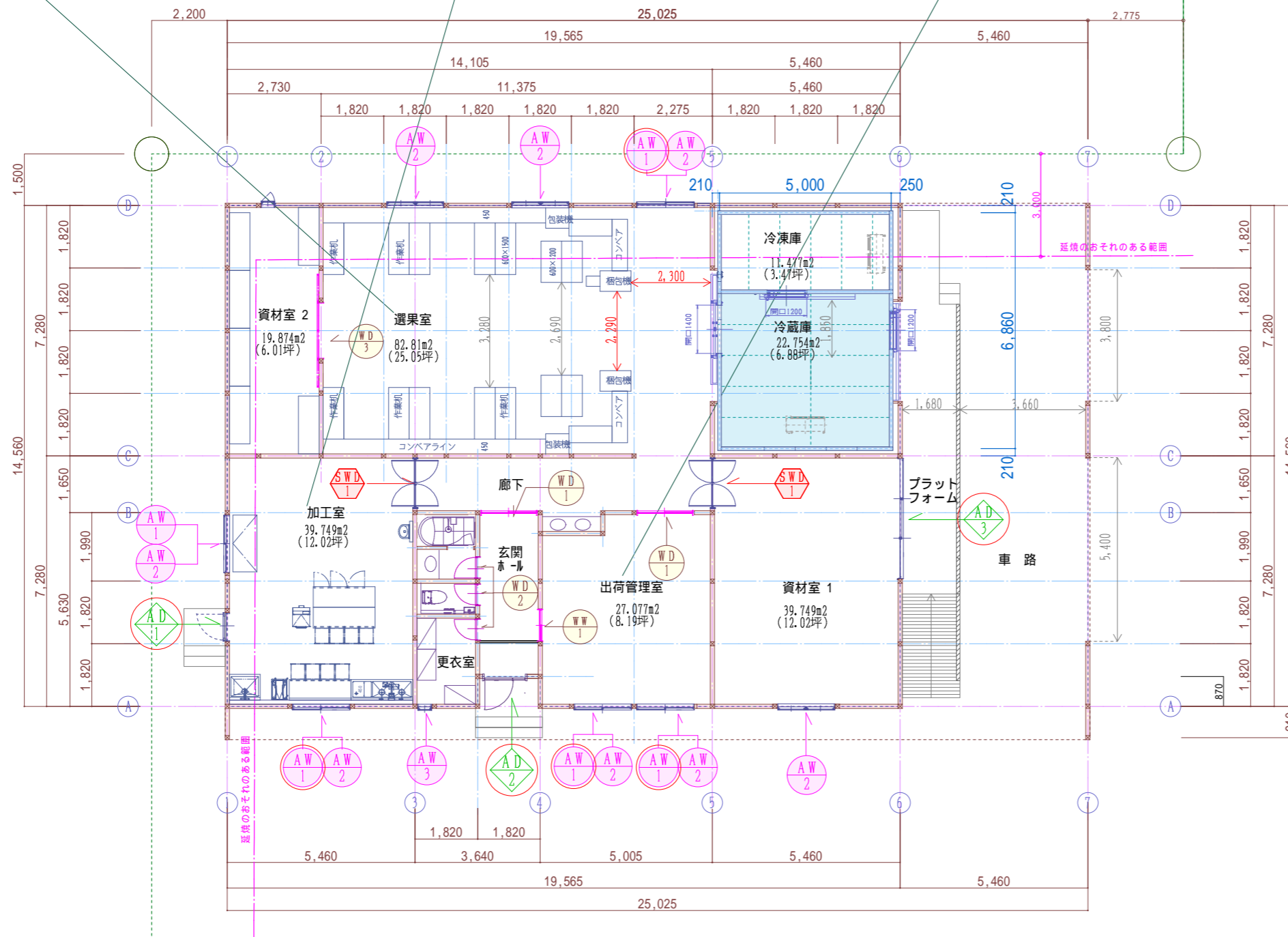
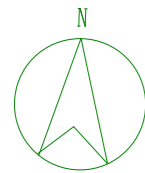
NEO DESIGN OFFICE	TITLE (仮称) 株式会社 一莓一笑 選果兼加工場 新築工事	SCALE 1/100	DESIGN	CHECK	APPROVE	NO
	DRAWING 断面図	DATE 2024. 9. 30				A - 7

無窓居室のチェック

選果室		82.810㎡
排煙 1/50	1.6562㎡	AW-2 0.55×0.8×2×3 = 2.64㎡ > 1.6562 OK
採光 1/20	4.1405㎡	AW-2 0.67×0.8×2×3×3倍 9.648㎡ AW-1 1.69×1.39×3倍 7.04㎡ 9.648+7.04 = 16.688㎡ > 4.1405㎡ OK
換気 1/20	4.1405㎡	機械換気

加工室		39.749㎡
排煙 1/50	0.7949㎡	AW-2 0.55×0.8×2×2 = 1.76㎡ > 0.7949 OK
採光 1/20	1.9874㎡	AW-2 0.67×0.8×2×2×3倍 6.432㎡ AW-1 1.69×1.39×3倍 7.04㎡ 6.432+7.04 = 13.472㎡ > 1.9874㎡ OK
換気 1/20	1.9874㎡	AW-2 0.65×0.8×2×2 = 2.08㎡ AW-1 0.75×1.3 = 0.975㎡ 2.08+0.975 = 3.055㎡ > 1.9874㎡ OK

出荷管理室		27.077㎡
排煙 1/50	0.5415㎡	AW-2 0.55×0.8×2×2 = 1.76㎡ > 0.5415 OK
採光 1/20	1.3538㎡	AW-2 0.67×0.8×2×2×3倍 6.432㎡ AW-1 1.69×1.39×2×3倍 14.09㎡ 6.432+14.09 = 20.522㎡ > 1.3538㎡ OK
換気 1/20	1.3538㎡	AW-2 0.67×0.8×2×2 2.144㎡ AW-1 0.75×1.3×2 = 1.95㎡ 2.144+1.95 = 4.094㎡ > 1.3538㎡ OK



○ 消防用有効開口

株式会社 ネオデザイン 事務所
作 間 陽
一級建築士 第154162号

NEO DESIGN OFFICE

(仮称) 株式会社 一草一笑 選果兼加工場 新築工事

SCALE 1/150

DESIGN

CHECK

APPROVE

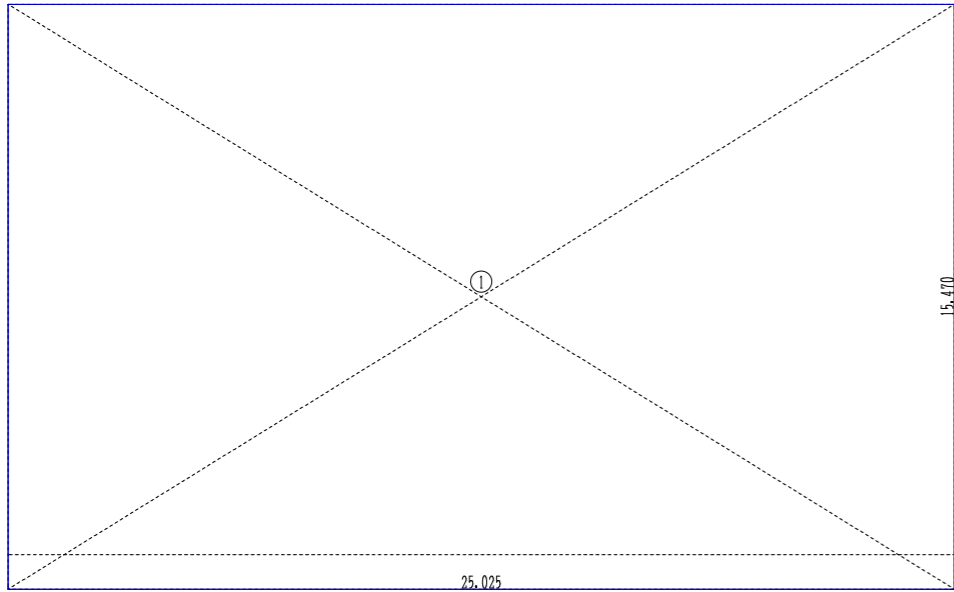
NO

DRAWING 法チェック・建具リスト

DATE 2024. 9. 07

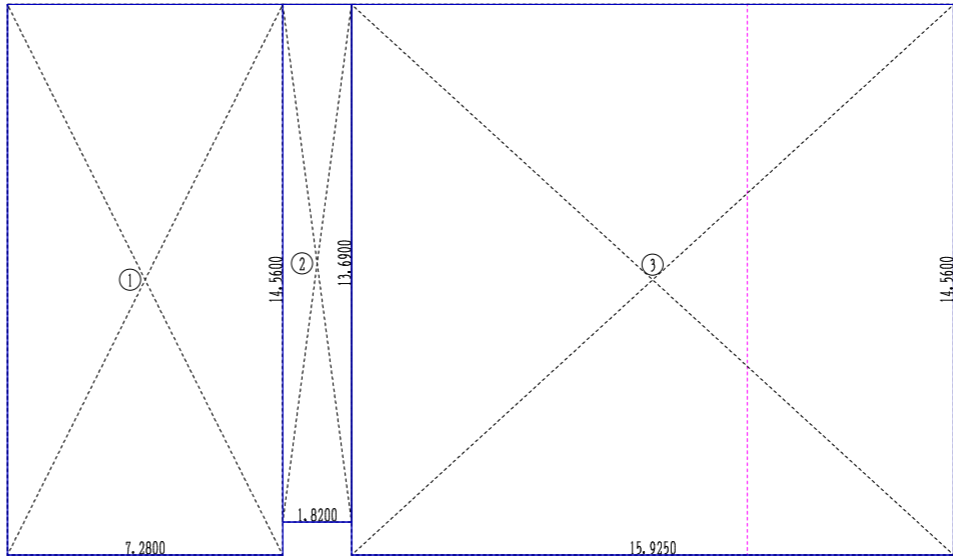
A - 8

建築面積



記号	計算式 (m)	面積 (㎡)
1	25.0250 × 15.4700	387.1367
合計面積		387.1367

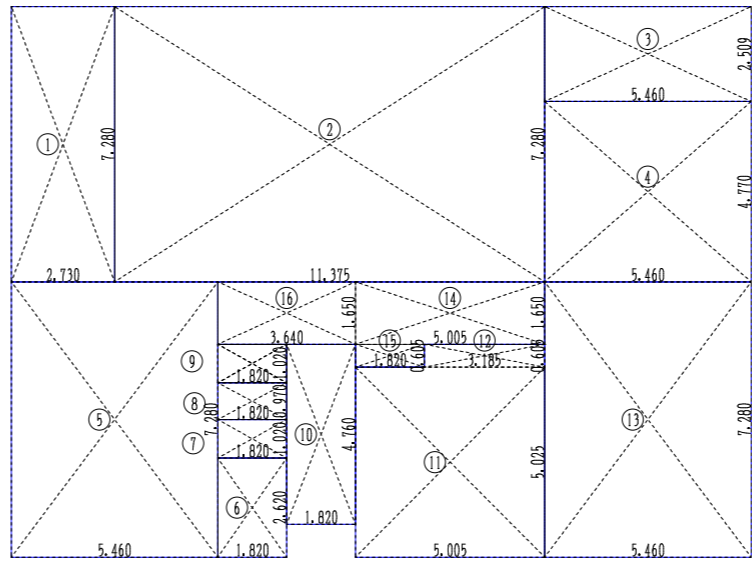
延べ床面積



記号	計算式 (m)	面積 (㎡)
1	7.2800 × 14.5600	105.9968
2	1.8200 × 13.6900	24.9158
3	15.9250 × 14.5600	231.8680
合計面積		362.7806

- ・消防普通階・無窓階対象面積
- ・省エネ対象面積
 $300\text{m}^2 \geq 283.2830\text{m}^2$ 省エネ法対象外

各室求積表



資材室2

記号	計算式 (m)	面積 (㎡)
1	2.7300 × 7.2800	19.8744
合計面積		19.874

洗面所

記号	計算式 (m)	面積 (㎡)
8	1.8200 × 0.9700	1.7654
合計面積		1.765

選果室

記号	計算式 (m)	面積 (㎡)
2	11.3750 × 7.2800	82.8100
合計面積		82.810

シャワールーム

記号	計算式 (m)	面積 (㎡)
9	1.8200 × 1.0200	1.8564
合計面積		1.856

冷凍庫

記号	計算式 (m)	面積 (㎡)
3	5.4600 × 2.5095	13.7018
合計面積		13.701

玄関ホール

記号	計算式 (m)	面積 (㎡)
10	1.8200 × 4.7600	8.6632
合計面積		8.663

冷蔵庫

記号	計算式 (m)	面積 (㎡)
4	5.4600 × 4.7705	26.0469
合計面積		26.046

出荷管理室

記号	計算式 (m)	面積 (㎡)
11	5.0050 × 5.0250	25.1501
12	3.1850 × 0.6050	1.9269
合計面積		27.077

加工室

記号	計算式 (m)	面積 (㎡)
5	5.4600 × 7.2800	39.7488
合計面積		39.748

資材室1

記号	計算式 (m)	面積 (㎡)
13	5.4600 × 7.2800	39.7488
合計面積		39.748

更衣室

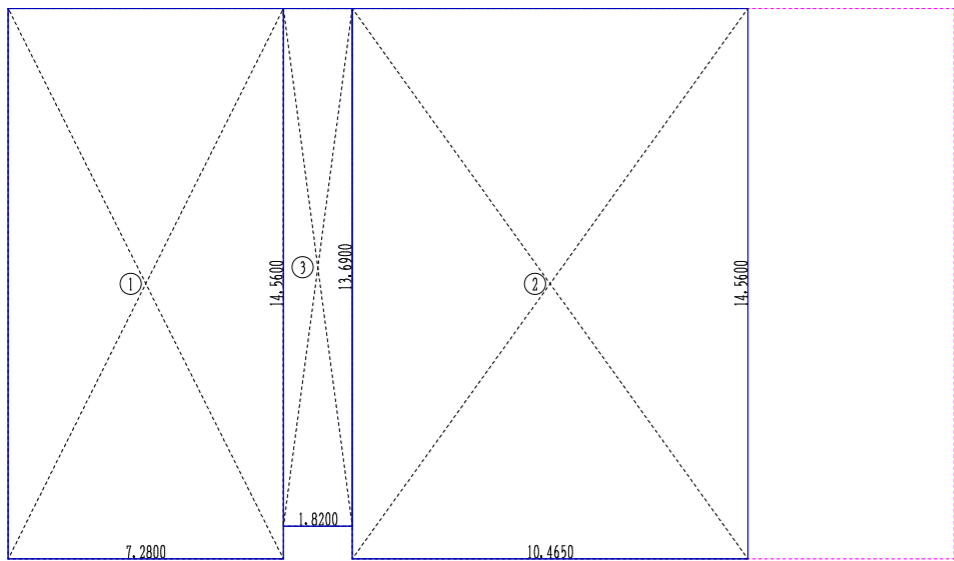
記号	計算式 (m)	面積 (㎡)
6	1.8200 × 2.6200	4.7684
合計面積		4.768

廊下

記号	計算式 (m)	面積 (㎡)
14	5.0050 × 1.6500	8.2582
15	1.8200 × 0.6050	1.1011
16	3.6400 × 1.6500	6.0060
合計面積		17.221

トイレ

記号	計算式 (m)	面積 (㎡)
7	1.8200 × 1.0200	1.8564
合計面積		1.856

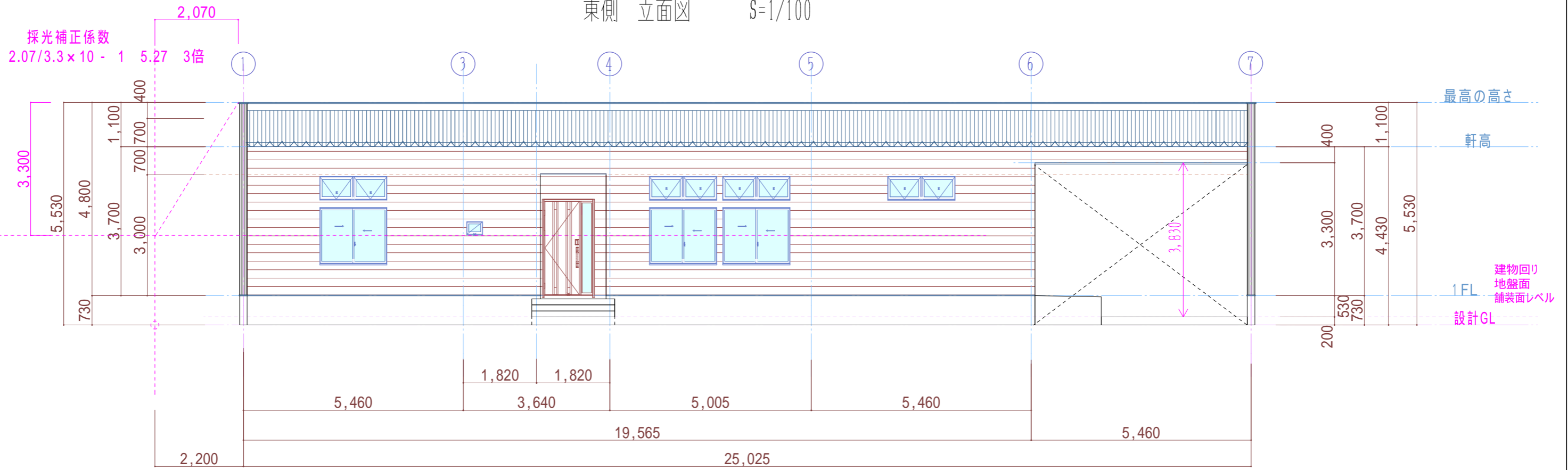
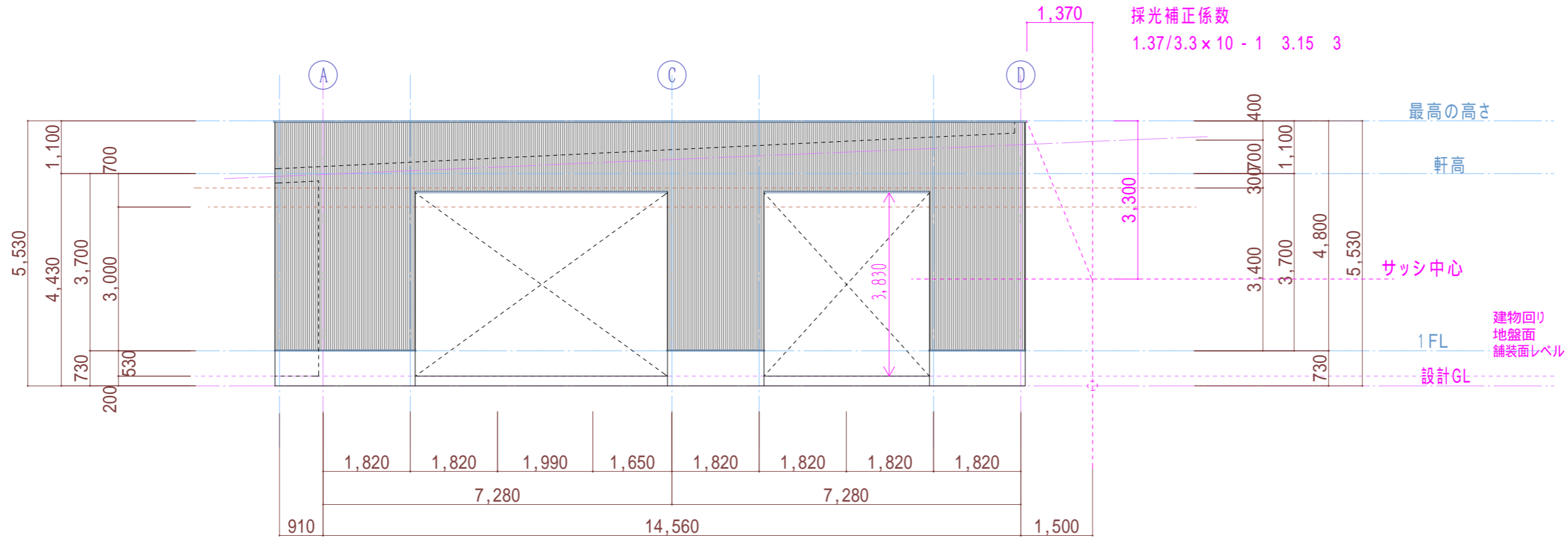


記号	計算式 (m)	面積 (㎡)
1	7.2800 × 14.5600	105.9968
2	10.4650 × 14.5600	152.3704
3	1.8200 × 13.6900	24.9158
合計面積		283.2830

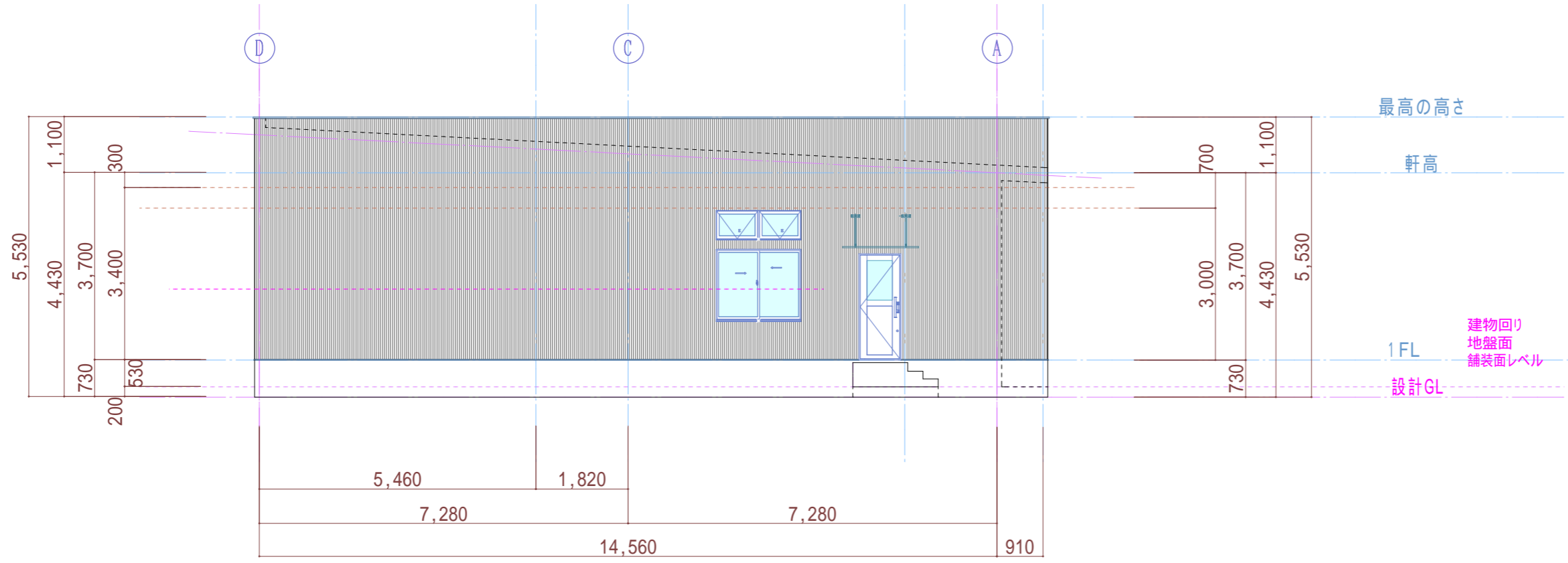
省エネ対象面積
 普通階・無窓階
 計算対象面積
 283.283㎡

消防法 普通階・無窓階 計算

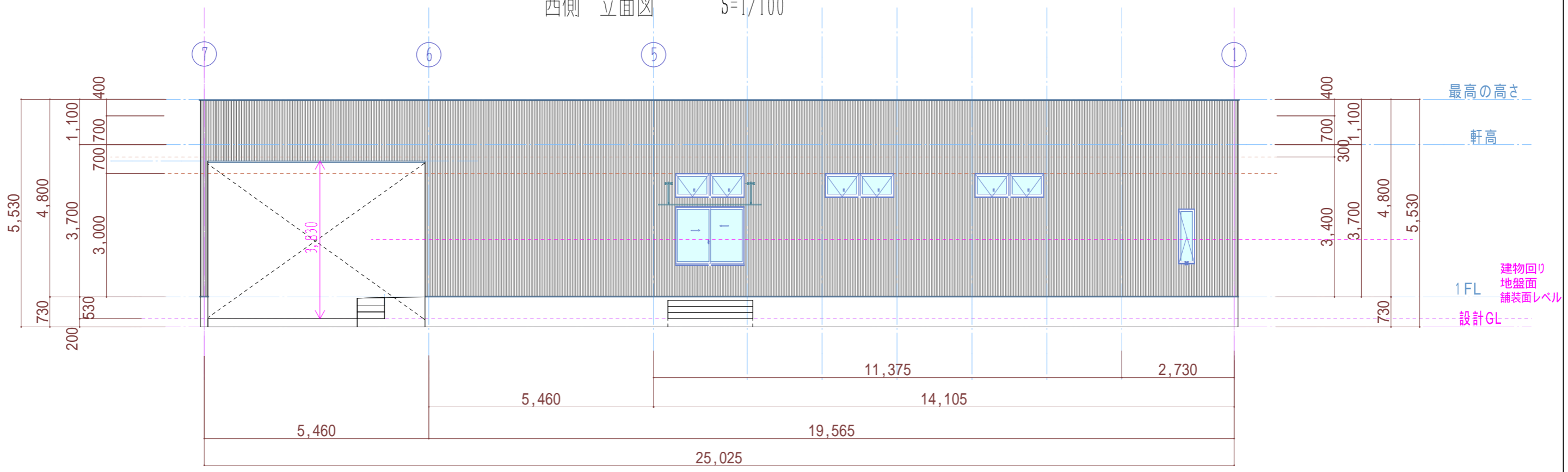
	$283.283\text{m}^2 / 30$	9.4427m^2
AW1	$0.75 \times 1.35 \times 4$	$= 4.05$
AD1	0.68×2.05	$= 1.394$
AD2	0.83×2.30	$= 1.909$
AD3	1.65×2.05	$= 3.3825$
合計	10.7355m^2	9.4427m^2



NEO DESIGN OFFICE	TITLE (仮称) 株式会社 一草一笑 選果兼加工場 新築工事	SCALE 1/100	DESIGN	CHECK	APPROVE	NO
	DRAWING 立面図 - 1	DATE 2024. 9. 06				A - 5



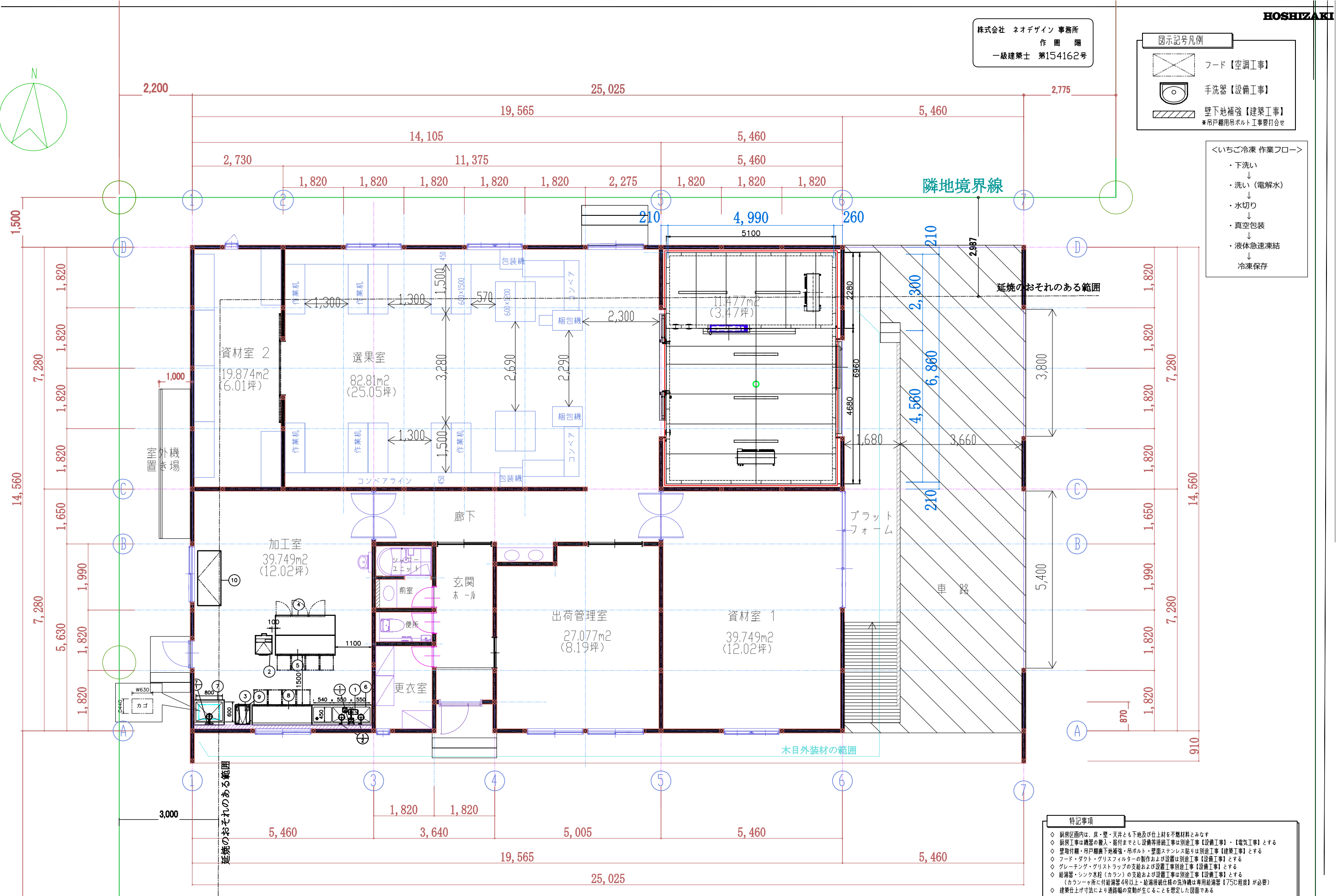
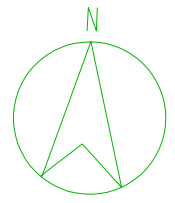
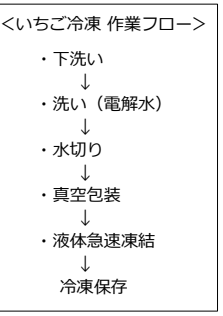
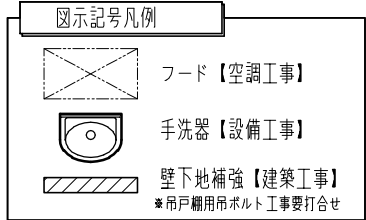
西側 立面図 S=1/100



北側 立面図 S=1/100

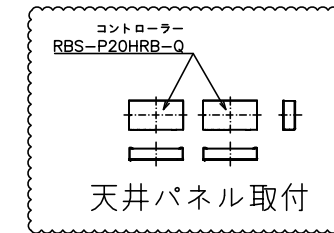
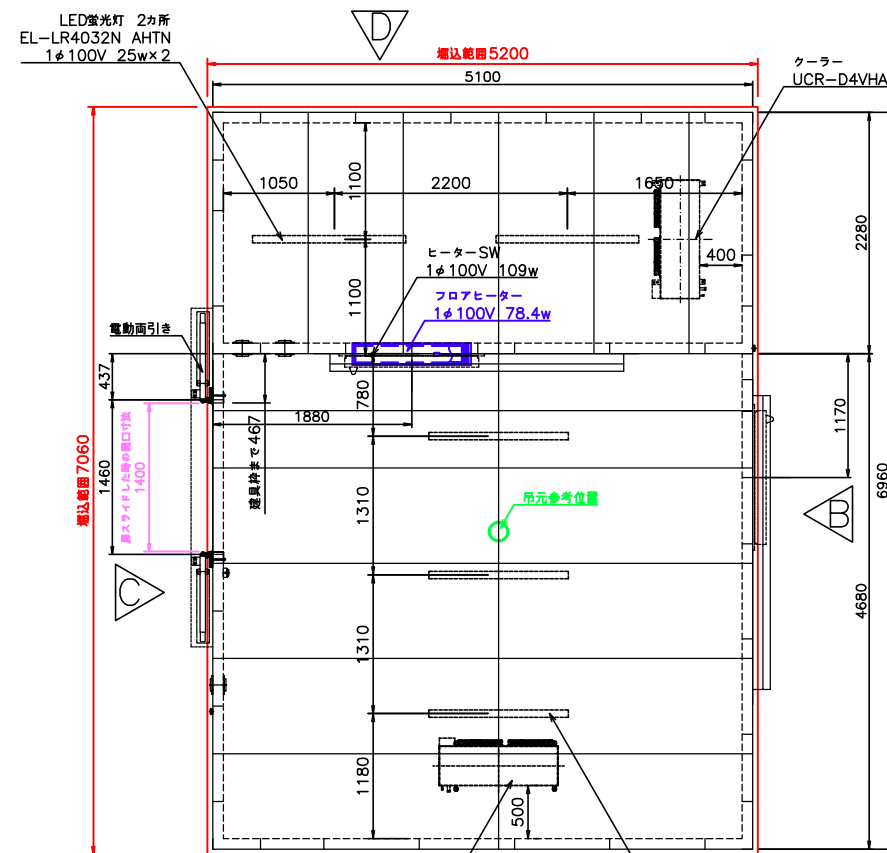
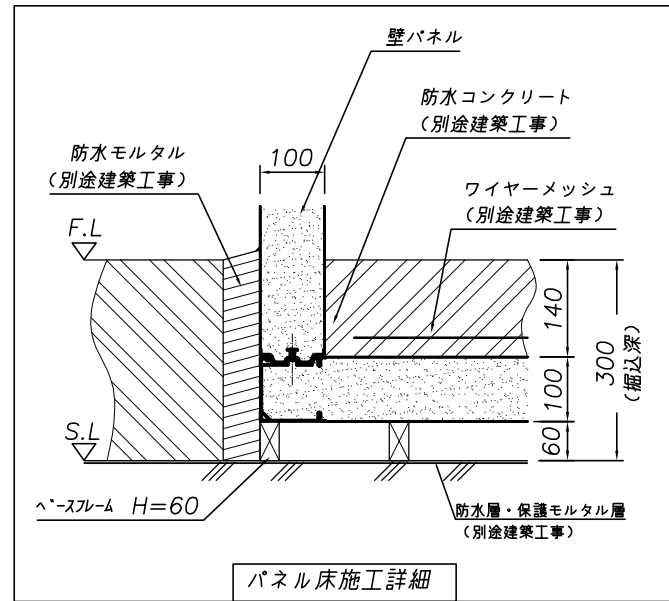
NEO DESIGN OFFICE	TITLE (仮称) 株式会社 一草一笑 選果兼加工場 新築工事	SCALE 1/100	DESIGN	CHECK	APPROVE	NO
	DRAWING 立面図 - 2	DATE 2024. 9. 06				A - 6

株式会社 ネオデザイン 事務所
作 業 隔
一級建築士 第154162号

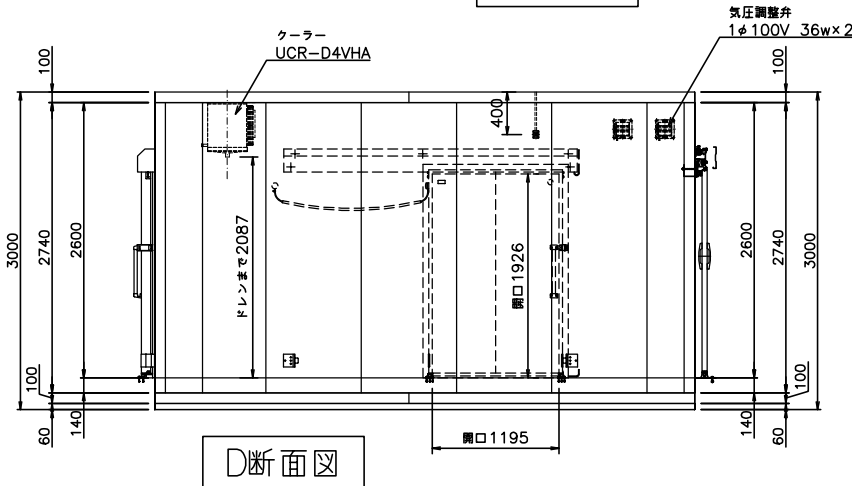
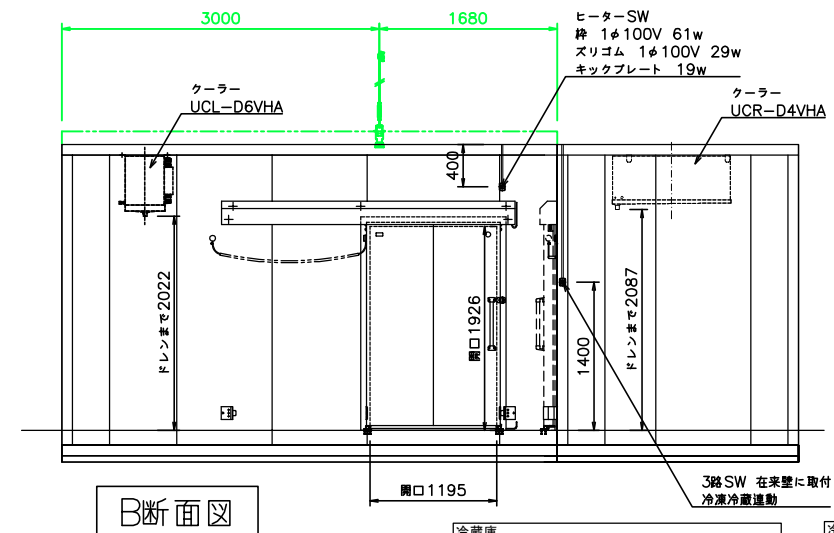
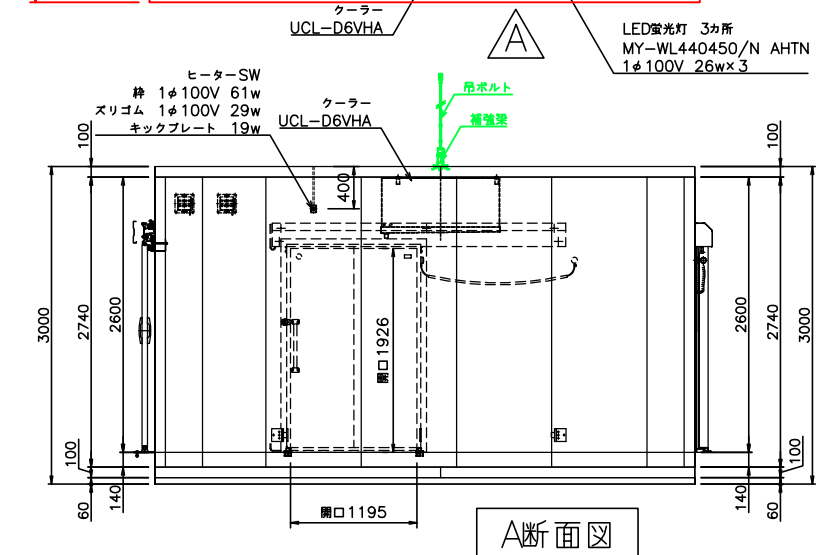
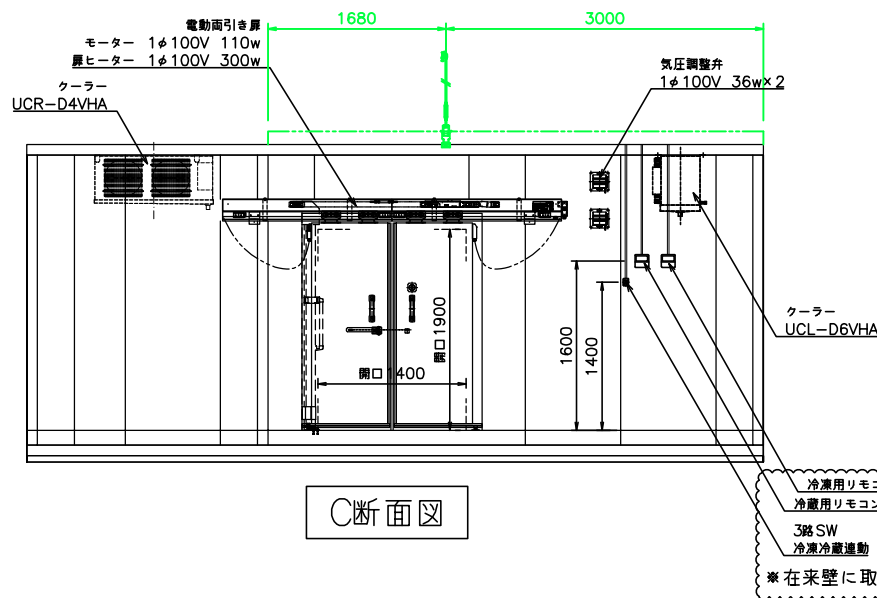


特記事項

- ◇ 厨房区画内は、床・壁・天井とも下地及び仕上材を不燃材料とみなす
- ◇ 厨房工事は機器の搬入・据付までとし設備等接続工事は別途工事【設備工事】・【電気工事】とする
- ◇ 壁取付機・吊戸棚裏下地補強・吊ボルト・壁面ステンレス貼りは別途工事【建築工事】とする
- ◇ フード・ダクト・グリッドフィルターの製作および設置は別途工事【設備工事】とする
- ◇ グレーチング・グリッドストラップの支給および設置は別途工事【設備工事】とする
- ◇ 給湯器・シンクス栓（カラン）の支給および設置工事は別途工事【設備工事】とする
- ◇ （カランタイプ前に付給湯器4号以上・給湯接続仕様の洗浄機は専用給湯器【175C程度】が必要）
- ◇ 建築仕上げ寸法により通路幅の変動が生じることを想定した図面である



- 見積NO. 021-D-2541
 形式 PFP-27.4CC-3.59+7.37
 寸法 F=5100W × 2280D
 F=5100W × 4680D
 床仕様 F=重荷重床付ロールイン仕様(樹脂ベース60H)【標準パネル】
 F=重荷重床付ロールイン仕様(樹脂ベース60H)【標準パネル】
 扉種類 F=1195W × 1926H スライド扉(右開き(新スライド)) 1枚
 F=1460W × 1930H 開口1400高さ1900 (扉開口) 1枚
 結合方式 F=1195W × 1926H スライド扉(左開き(新スライド)) 1枚
 F=コーチボルト
 面材 F=内面: カラー鋼板(抗菌防カビ仕様) 外面: カラー鋼板(抗菌防カビ仕様)
 オプション F=内面: カラー鋼板(抗菌防カビ仕様) 外面: カラー鋼板(抗菌防カビ仕様)
 F=圧力調整弁 (100mm.PF用) 2個
 F=圧力調整弁 (100mm.PF用) 2個
 F=庫内灯スイッチ 1個
 F=3路スイッチ セット 2個
 F=ペンギンラベル 150 1枚
 F=フロアヒータ (SRFC-1195SR)
 F=埋め込み高さ 140mm
 F=埋め込み高さ 140mm
 F=掘り込み深さ 300mm
 F=掘り込み深さ 300mm
 パネル割は製作時変更になる場合があります。



冷蔵庫	冷却ユニット (仕様別紙)	型 式	AFLV-D5VHQS1-B	冷蔵庫	冷却ユニット (仕様別紙)	型 式	AFRV-D4VHQ-B
		冷 凍 機	ECOV-D30WA1			冷 凍 機	ECOV-D22WA1
		ク ー ラ	UCL-D6VHA			ク ー ラ	UCR-D4VHA
		コ ン ト ロ ー ラ	RBS-P20HRC-Q			コ ン ト ロ ー ラ	RBS-P20HRC-Q
消費電力	冷 凍 機	4.83kw		消費電力	冷 凍 機	3.67kw	
3φ 200V	ク ー ラ	3.20kw		3φ 200V	ク ー ラ	3.15kw	

